

Licence Odysséo

Conditions générales d'utilisation du site

Sauf mentions contraires, le contenu éditorial (textes, images, sons, vidéos) disponible sur le site web <http://odysseo.generiques.org> est propriété de l'association Génériques. Il est protégé par des droits d'auteur et relève de la législation française en vigueur sur le code de la propriété intellectuelle. Vous pouvez librement utiliser les informations obtenues sur ce site web pour votre usage personnel mais toute autre reproduction du contenu sans l'accord écrit et préalable de l'association Génériques est interdite.

Droits de reproduction

Sauf mentions contraires, l'ensemble de ce site (textes, instruments de recherche, documents iconographiques, photographiques, y compris téléchargeables) est la propriété de Génériques. Toutes utilisations et reproductions de ces documents autres qu'à des fins personnelles, individuelles et privées ou dans le cadre d'une activité de recherche ou d'enseignement est interdite ou soumise à une autorisation préalable suivant le Code de la propriété intellectuelle. La reproduction de tout ou partie du site est autorisée pour un usage personnel à condition que la mention complète de la source soit indiquée comme suit :

© coll. Génériques / odysseo.generiques.org.

Les mentions de copyright doivent être suivies de la cote précise du document comme indiquée dans les notices descriptives et bibliographiques.

Droit d'auteur et recherche des ayants droits

Génériques est une association à but non lucratif. Conformément au droit d'auteur et avant toute mise en ligne, des recherches sur les auteurs (affichistes, graphistes, photographes...) ou leurs ayants-droits sont effectuées afin d'obtenir leur autorisation mais si vous vous reconnaissez en tant qu'auteur ou ayant droit d'une œuvre reproduite sur Odysséo, n'hésitez pas nous contacter par courriel à l'adresse odysseo-contact@generiques.org ou par courrier.

Dernière mise à jour le 9 juin 2015

J'accepte les conditions de la licence

Je refuse

 **Contexte** : Comité de liaison pour l'alphabétisation et la promotion Île-de-France (CLAP IDF) (fonds d'archives)

Relations avec la fédération (FASTI) et l'Union régionale des ASTI (URASTI)

1979-2000

 **Contexte** : Association de solidarité avec les travailleurs immigrés (ASTI) (Gironde, Nouvelle-Aquitaine, France) (fonds d'archives)

Vie interne

Rencontre avec El Mouhoub Mouhoud au sujet des migrations. Partie 1

FRGNQ_V_001_008_037_A , mercredi 03 mai 2006

 **Contexte** : Association de culture berbère (ACB) (collection audiovisuelle)

Association de culture berbère ouvrez les guillemets (ACBOG)

Notes internes de la secrétaire DIEZ-DIAZ aux président et trésorier.

1 , 2000-2002

 **Contexte** : Association culturelle et sportive de la Casa España de Vitry-sur-Seine et du Val-de-Marne (fonds d'archives)

Casa España de Vitry-sur-Seine > Gestion courante

CLAP national. Réunions statutaires, de direction et assises, préparation et suivi : convocation, compte rendu, correspondance, documentation (1989-1...

1092 , 1989-1994

 **Contexte** : Comité de liaison pour l'alphabétisation et la promotion Île-de-France (CLAP IDF) (fonds d'archives)

Festivals et catalogues

1er janvier 1985-23 août 1986

Le dossier contient des documents concernant des festivals que Mustapha Idbihi n'a pas organisé, comme les Journées de musiques arabes ou les Francofolies. Il présente également un catalogue de l'association Information Culture et Immigration (ICEI) qui regroupe les contacts d'artistes.

 **Contexte** : Idbihi, Mustapha (fonds d'archives)

Documentation



Noura

1960-1990

De son vrai nom Fatma Zohra, Noura est née en 1942 à Cherchell en Algérie. A la séparation de ses parents, elle doit abandonner ses études et trouver un travail. Elle devient animatrice d'une émission enfantine à Radio Alger. Par la suite, elle interprète des pièces de théâtre et des opérettes dans lesquelles elle chante sous la direction du chef d'orchestre Mustanha Skandrani. Encadrée par le maître Mohamed Lamoussi et Mahboub Bati, elle s'impose très vite comme l'une des plus grandes chanteuses algériennes de l'époque.

Contexte : [Anemiche, Mohand](#) (collection numérisée de photographies)

Portraits d'artistes



Convergence 84 / Convergence 84 pour l'égalité. 3 novembre-1 décembre 1984

4946 , 3 novembre-1 décembre 1984

3 novembre-1er décembre, pour l'égalité. Direction Paris. Convergence 84.

Contexte : [Vacher, Joël](#) (collection numérisée d'affiches)

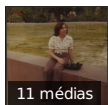
Immigration > Campagnes militantes et citoyennes > Droits > 1980-1989

Correspondance avec la CGT pour présenter les formations.

17 , 1981-1995

Contexte : [Association pour l'Enseignement et la Formation des Travailleurs Immigrés et leurs Familles de Paris \(AEFTI 75\) \(Paris, Ile-de-France, France\)](#) (fonds d'archives)

Direction > Animations du réseaux associatifs et syndicales



Louiza

1960-1990

Né à Akfadou au en 1942 en Kabylie, elle y passe sa jeunesse. Ses parents sont agriculteurs. Son père émigre en France pour travailler à l'usine. Elle émigre à son tour en 1958 à l'âge de 16 ans. Elle enregistre son premier album en 1978 à Lyon dans le studio de la Croix Rousse. Ce disque composé de chanson du folklore remporte un franc succès. Ses chansons abordent également le thème de l'immigration. En 1979, elle rencontre Slimane Azem et enregistre un second puis un troisième discaue. Elle tourne en France jusqu'en 1984, puis rentre en Algérie où

Contexte : [Anemiche, Mohand](#) (collection numérisée de photographies)

Portraits d'artistes

L'immigration et la législation : textes et notes d'AS et textes de Patrick Weil.

102 , 5 ans date

Contexte : [Sayad, Abdelmalek](#) (fonds d'archives)

Cartons jaunes et oranges