

Femmes de déportés républicains espagnols

Cette grille d'entretien vise à aborder avec les témoins les conséquences psychologiques et sociales de la déportation, et la " réadaptation à la vie " de leur mari, les stratégies familiales et leur rôle éventuel dans la transmission de la mémoire des républicains espagnols déportés.

Elle concerne les personnes suivantes : Marie-Thérèse Constante (d'origine française). Henriette Razola (d'origine française) et Louise Serra (d'origine espagnole, elle-même réfugiée en 1939).

 **Contexte** : [Triangle bleu \(fonds d'archives\)](#)

Archives orales

Réfugiés espagnols.

EDT 19/1 9 , 1849-1851

 **Contexte** : [Archives communales du département de Lozère \(Occitanie, France\) \(fonds d'archives\)](#)

Archives communales déposées de Lozère. > Barre-des-Cévennes.

Fonds du tribunal de première instance de Mirecourt.

 **Contexte** : [Archives départementales des Vosges \(Lorraine, France\) \(fonds d'archives\)](#)

Archives modernes. > Justice.

Certificat d'études, communication de résultats : correspondance.

2327 W1010 , 1957-1958

 **Contexte** : [Archives départementales de Lot-et-Garonne \(Nouvelle-Aquitaine, France\) \(fonds d'archives\)](#)

Structures propres liées au Centre d'accueil des français d'Indochine (CAFI). > Ecole.

Lud polskiSous-Titre : Wbłnosc, Rownosc, NiepodległoscAutre titre : Le peuple polonais. Liberté, Égalité, Indépendance.

<http://argonnaute.u-paris10.fr/ark:/naan/a0114032679226p8MOJ> , 1946-01-01

Notes sur la forme : Hebdomadaire.

Christiane, Henriette (enfants : Patricia et Raymond Christiane et Jean-Louis Beauquesne).

2327 W414 , 1959-1973

 **Contexte** : [Archives départementales de Lot-et-Garonne \(Nouvelle-Aquitaine, France\) \(fonds d'archives\)](#)

Accueil, gestion et aide des rapatriés. > Dossiers et renseignements familiaux.

Vie interne du collectif

 **Contexte** : [Troisième collectif de sans-papiers \(fonds d'archives\)](#)

Sous-fonds d'Emmanuel TERRAY

Collectif femmes immigrées / Collectif femmes immigrées ParisCollectif femmes immigrées1984

1984

La brochure présente une analyse de la loi sur le regroupement familial et ses conséquences sur les femmes immigrées. En annexe, on trouve des extraits de textes officiels et des copies de lettres.

 **Contexte** : [Collectif femmes immigrées \(collection de périodiques numérisés\)](#)

Comités départementaux

20120054/6-20120054/8 , 1964-1991

 **Contexte** : [Comité national pour les Musulmans français \(CNMF\) dit Comité Parodi \(fonds d'archives\)](#)

Organisation

Police des étrangers : instructions et listes.

9 I 1 , 1917-1918

 **Contexte** : [Archives communales du département de l'Oise \(Hauts-de-France, France\)](#)

Archives communales non déposées de l'Oise. > Communes sans services constitués. > Amblainville.

Registres d'immatriculation et visas des étrangers.

2 J* 3 à 5 , 1915-1981

 **Contexte** : [Départements de la région Bretagne \(fonds d'archives\)](#)

Pouvoirs, administrations et établissements locaux > Villes et communautés d'habitants > Ile-et-Vilaine > La Fontenelle

La photo déchirée. Chronique d'une immigration clandestine : montage (2001)

4AV 762 , 2001 - 2001

José Vieira a quitté le Portugal à l'âge de 7 ans pour rejoindre son père en France. Il retourne dans son pays natal pour recueillir des témoignages sur cet exil forcé. Des extraits de films : Lorete et les autres, 1971 ; O salto, 1967, des souvenirs d'enfance, des témoignages d'immigrés portugais retraités au pays et des images d'archives ponctuent son enquête pour comprendre la genèse de cette émigration clandestine.

 **Contexte** : [Archives départementales du Val-de-Marne : catalogue des sources audiovisuelles sur les migrations \(fonds d'archives\)](#)

Documentaires collectés auprès de tiers > Documentaires réalisés par des réalisateurs > José Vieira : montages, épreuves de tournage.

Déclarations, certificats, répertoires, correspondance.

E dpt 150/2 J 7 , 1859-1962

 **Contexte** : [Archives communales du département des Vosges \(Lorraine, France\) \(fonds d'archives\)](#)

D. > Dommartin-lès-Remiremont. > Police générale. > Changements de domicile, contrôle.

Naturalisations, réintégrations, options et admissions à domicile.

9 M 2/2-12 , 1872-1939

 **Contexte** : [Archives départementales de Charente-Maritime \(Nouvelle-Aquitaine, France\) \(fonds d'archives\)](#)

Série M. > Etat civil. > Naturalisations.

Immigration kabyle : correspondance, états statistiques.

43 W168-169 , 1955-1967

 **Contexte** : [Archives départementales des Alpes-de-Haute-Provence \(Provence-Alpes-Côte d'Azur, France\) \(fonds d'archives\)](#)

Préfecture des Alpes-de-Haute-Provence. > Cabinet du préfet.

Vava, éducateur sportif, les enfants de l'émigration : montage (2008).

4AV 3428 , 2008 - 2008

 **Contexte** : [Archives départementales du Val-de-Marne : catalogue des sources audiovisuelles sur les migrations \(fonds d'archives\)](#)

Documentaires collectés auprès de tiers > Documentaires réalisés par des réalisateurs > Hamma Méliani > Mémoire et futur des migrants d'Ivry et de leurs enfants : montages (2008).

Français et étrangers extradés, réglementation : instructions, dossiers individuels.

4 M 753-756 , an X-1940

 **Contexte** : [Archives départementales des Pyrénées-Orientales \(Occitanie, France\) \(fonds d'archives\)](#)

Série M. > Police > Sûreté générale. > Etrangers : Refoulements et extraditions.

[...] états de déclarations d'option pour la nationalité française.

16 I , 1872

 **Contexte** : [Archives communales du département de l'Ariège \(Occitanie, France\) \(fonds d'archives\)](#)

Archives communales déposées de l'Ariège. > Foix.

Associations liées à l'Algérie.

 **Contexte** : [Archives départementales de la Meuse \(Lorraine, France\) \(fonds d'archives\)](#)

Archives publiques postérieures au 10 juillet 1940. > Préfecture de la Meuse. > Guerre d'Algérie.

Main-d'œuvre étrangère. Carte d'identité de travailleur : circulaires, instructions, notes, dossier de demandes ou de renouvellement, certificats, récépis...

7 F 3 , 1945-1960

 **Contexte** : [Archives communales du département des Alpes-Maritimes \(Provence-Alpes-Côte d'Azur, France\) \(fonds d'archives\)](#)

Archives communales déposées des Alpes-Maritimes. > Cagnes-sur-Mer.

Contrôle des étrangers : cahiers de résidents, fiches individuelles.

2 J 7 , 1953-1981

 **Contexte** : [Archives communales du département du Vaucluse \(Provence-Alpes-Côte d'Azur, France\) \(fonds d'archives\)](#)

Archives communales non-déposées. > Sérignan-du-Comtat.

Rapport des réfugiés du Moulin de l'Oule.

1 J 1344/3 , 1939

Entre le 28 mai et le 8 août 1939.

 **Contexte** : [Archives départementales du Tarn \(Occitanie, France\) \(fonds d'archives\)](#)

Pièces isolées et petits fonds.

 **Contexte** : [Départements de la région Bretagne \(fonds d'archives\)](#)

Pouvoirs, administrations et établissements locaux > Villes et communautés d'habitants > Ille-et-Vilaine > Rennes > Tous services

Réfugiés rapatriés.

 **Contexte** : [Archives départementales de Charente-Maritime \(Nouvelle-Aquitaine, France\) \(fonds d'archives\)](#)

Série R. > Organismes temporaires du temps de la première guerre mondiale.

Service du Travail Obligatoire (STO) : visites médicales d'incorporation, certificats et honoraires médicaux, états hebdomadaires et résultats des visites, ...

15 W 142-144 , 1943-1944

 **Contexte** : [Archives départementales de l'Hérault \(Occitanie, France\) \(fonds d'archives\)](#)

Série W. > Fonds du commissariat à la lutte contre le chômage devenu service d'encadrement de la main-d'œuvre (1940-1946). > Service médical de l'inspection provinciale.

Sous-préfecture de Sélestat (période 1920-1956).

 **Contexte** : [Archives départementales du Bas-Rhin \(Grand-Est, France\) \(fonds d'archives\)](#)

Série D département et Série W. > Versements entrés de 1960 à 1979 et depuis 1980.

Revue de presse 16e et 17e festivals.

TG 6f , 1999-2000

 **Contexte** : [Comité de liaison et d'action des étrangers \(CLAE\) \(fonds d'archives\)](#)

Salle des archives > Actions culturelles (festivals, salons, radios, colloques)

Congrès International du froid.

Carton n° 117, dossiers : n° 7 , 19 juin 1957

 **Contexte** : [Archives communales du département de Loire-Atlantique \(Pays de la Loire, France\) \(fonds d'archives\)](#)

Archives communales de la Loire-Atlantique non déposées. > Archives communales de Nantes. > Série I - Police, hygiène publique, justice. > Police locale.

Brochure d'information concernant l'EPRA: la banque de programmes radiophoniques pour l'intégration et la lutte contre les discriminations

FRGNQ_PF_001_045



 **Contexte** : [Bouziri, Saïd \(fonds d'archives\)](#)

Petits formats

Rapports des renseignements généraux : rapports quotidiens d'information, rapports bimensuels et mensuels, rapports sur les Nord-Africains.

1 W 428 et 429 , 1945-1946

 **Contexte** : [Archives départementales des Yvelines \(Île-de-France, France\) \(fonds d'archives\)](#)

Préfectures de Seine-et-Oise, puis des Yvelines > Cabinet du préfet > Tous services > République française (septembre 1944-) > Police et renseignements généraux

Intervention extérieure relative à l'orientation des élèves. Tests et examens d'orientation pratiqués au groupe scolaire du Centre d'accueil des français d...

2327 W 1020 , 1956-1959

 **Contexte** : [Archives départementales de Lot-et-Garonne \(Nouvelle-Aquitaine, France\) \(fonds d'archives\)](#)

Structures propres liées au Centre d'accueil des français d'Indochine (CAFI). > Ecole.

Statistiques : listes des étrangers par arrondissements.

4 M 266-268 , 1915-1919

 **Contexte** : [Archives départementales de l'Eure \(Eure, Normandie, France\) \(fonds d'archives\)](#)

Archives publiques entre 1800 et 1940 (séries modernes, de M à Z). > Série M. > Police. > Police de sûreté générale - Etrangers.

Haratch : Le premier quotidien arménien en Europe. Journal arménien de Paris. Paris1925-2006

1925-2006

BDIC : GFP 4559 { n° 12882 (08/12/1973)-(lac.)-Dernier numéro reçu : année 2006 : n° 21487-21507 (juillet) }


Génériques : Fonds des périodiques { 5 février 1957 }

BnF. Site François-Mitterrand : Haut-de-jardin - Droit. économie. politique - Salle A - Périodiques -

 **Contexte** : [Bibliothèque des périodiques](#)

1921-1930 > 1925

[« Questions Femmes » Marche mondiale des femmes, suivis des travaux de la coordination française et du collectif Droit des femmes : compte rendu, ...](#)
A23 , 1999-2004

 **Contexte** : [Association des Marocains en France \(AMF\) \(fonds d'archives\)](#)
Activités de l'AMF > Campagnes particulières auxquelles participent l'AMF

[Séquestre des biens des ressortissants des puissances ennemies pendant la Première Guerre mondiale \(saisie de la distillerie de lavande Schimmel à ...](#)
3 U 1 246 , 1914-1922

 **Contexte** : [Alpes-de-Haute-Provence. - Archives départementales](#)
Administrations déconcentrées dans les départements > Juridictions > Tribunaux de Première Instance > Tribunal de Digne


[Jumelage Lorient-Ludwigshafen \(Allemagne\).](#)

181 W1 à 9 , 1957-1988


 **Contexte** : [Départements de la région Bretagne \(fonds d'archives\)](#)
Pouvoirs, administrations et établissements locaux > Villes et communautés d'habitants > Morbihan > Lorient > Direction général de la coopération au développement > Relations internationales et jumelages

[Salariés, stagiaires, formations, candidatures.](#)

D7 , 1987-1995

 **Contexte** : [Association de solidarité avec les travailleurs immigrés \(ASTI\) \(Gironde, Nouvelle-Aquitaine, France\) \(fonds d'archives\)](#)
Comptabilité, salariés et gestion du local

[* Retranscription d'entretiens. * Articles manuscrits \[à voir\]* Documents professionnels : curriculum vitae, CNRS, convention de recherche, association ...](#)
307 , Sans date

 **Contexte** : [Sayad, Abdelmalek \(fonds d'archives\)](#)
Cartons jaunes et oranges

[Etrangers envoyés en résidence ou dirigés sur le centre d'accueil du service social des étrangers après franchissement clandestin de la ligne de démar...](#)

985 W477 , 1942-1943

 **Contexte** : [Archives départementales de la Haute-Vienne \(Nouvelle-Aquitaine, France\) \(fonds d'archives\)](#)
Série W. > Préfecture. > Etrangers.

[Affaires sociales et professionnelles.](#)

 **Contexte** : [Archives départementales de l'Aude \(Occitanie, France\) \(fonds d'archives\)](#)
Série W. > Direction départementale de l'agriculture et des forêts.

[Camps d'internement zone non-occupée et centres d'accueil.](#)

H. CAMP , Sans date

Camps d'Argelès (Pyrénées-Orientales), Brens (Tarn), Chateauneuf, Djelfa (Algérie), Douadic (Indre), Eaux-Bonnes (Pyrénées-Atlantiques), Gurs (Pyrénées-Atlantiques), Izieu (Ain), La Meyze-Sereilhac (Haute-Vienne), Le Chambon (Haute-Loire), Le Mas du Diable, Le Recebedou (Portet-sur-Garonne, Haute-Garonne), Le Vernet (Ariège), Masseube (Gers), Naillat (Creuse), Nexon (Haute-Vienne), Noé (Haute-Garonne), Poitiers (Vienne), Rieucros (Lozère), Rivesaltes (Pyrénées-Orientales), Saint-Cyprien (Pyrénées-Orientales), St Hinnolvt-du-Fort (Gard), Sault (Vaucluse), Struthof (Natzwiller, Bas-

 **Contexte** : [Comité inter-mouvements auprès des évacués \(CIMADE\) \(fonds d'archives\)](#)
Archives de la Seconde Guerre mondiale > Aide aux réfugiés, internés, évadés, prisonniers et sinistrés

[Université de Paris XII \(Val-de-Marne, Ile-de-France, France\) \(fonds d'archives\)](#)

1969-1979

[Guerre 1914-1918 : police des étrangers ; militaires.](#)

H V II 1/3 , 1914-1915

 **Contexte** : [Archives communales du département du Haut-Rhin \(Grand-Est, France\) \(fonds d'archives\)](#)
Archives communales du Haut-Rhin non déposées. > Archives communales de Mulhouse. > Série H.

[Internés : dossiers individuels.](#)

23 W4-7 , 1944-1946

 **Contexte** : [Archives départementales de la Creuse \(Nouvelle-Aquitaine, France\) \(fonds d'archives\)](#)
Série W. > Préfecture. > Cabinet du Préfet.

Naturalisations : étrangères devenues françaises par mariage ou par option de nationalité.

2 W1749-1750 , 1950-1960

 **Contexte** : Archives départementales de Lozère (Occitanie, France) (fonds d'archives)

Série W > Cabinet du préfet et services de la préfecture > Police. > Etrangers.

Rapports de police : activité des étrangers (Belges, Polonais...).

28 W38450/3 , août 1946

 **Contexte** : Archives départementales du Nord (Hauts-de-France, France) (fonds d'archives)

Série W > Préfecture. > Cabinet du préfet.

Police : statistiques (criminalité, délinquance, immigration).

1476 W13 , 1985-1987

 **Contexte** : Archives départementales des Bouches-du-Rhône (Provence-Alpes-Côte d'Azur, France) (fonds d'archives)

Pouvoirs, administrations, juridictions et établissements locaux. > Administrations déconcentrées dans les départements. > Administrations préfectorales. > Préfecture des Bouches-du-Rhône. > Cabinet du préfet et services de police.

Finlande (1923) ; Grèce (1886-1917) ; Grande-Bretagne (1819-1940) ; Hongrie (1922-1938) ; Italie (1846-1940) ; Lettonie (1928-1929) ; Pays-Bas (1832...

8 M 57 , 1818-1940

 **Contexte** : Archives départementales du Finistère (Bretagne, France) (fonds d'archives)

Série M. > Commerce. > Consulats et vice-consulats.

Eglise orthodoxe russe : location du local «palais de l'île».

1391 , 1947

 **Contexte** : Archives communales du département de Haute-Savoie (Auvergne-Rhône-Alpes, France) (fonds d'archives)

Archives communales de la Haute-Savoie non déposées. > Archives communales d'Annecy. > Classement continu.

Commissariat de police de l'air et des frontières de l'aéroport de Perpignan-Rivesaltes.

Sans cote

Répertoire général de la circulation transfrontalière (direction de la sûreté nationale, service des étrangers).

 **Contexte** : Archives départementales des Pyrénées-Orientales (Occitanie, France) (fonds d'archives)

Série W > Fonds postérieurs à 1962.

Registre des visas d'arrivée et de départ des étrangers.

2 I 39 , 1948-1967

 **Contexte** : Archives communales du département du Nord (Hauts-de-France, France)

Archives communales non déposées du Nord. > Archives communales d'Ascq. > Série I - Police, hygiène publique, justice.

[...] main-d'œuvre agricole étrangère (1918-1919) ; enquête sur la main-d'œuvre agricole (1923) ; enquête sur les salariés agricoles français et étrange...

7 M 128 , 1918-1930

 **Contexte** : Archives départementales des Landes (Nouvelle-Aquitaine, France) (fonds d'archives)

Série M. > Agriculture. > Main-d'œuvre agricole.

[...] tracts contre les Ottomans.

1 M 798 , 1910

 **Contexte** : Archives départementales des Bouches-du-Rhône (Provence-Alpes-Côte d'Azur, France) (fonds d'archives)

Pouvoirs, administrations, juridictions et établissements locaux. > Administrations déconcentrées dans les départements. > Administrations préfectorales. > Préfecture des Bouches-du-Rhône. > Administration générale. > Partis et mouvements politiques.



Conspiration Rubik Cube

FRGNQ_DP_002_169 à FRGNQ_DP_002_178 , 1980

 **Contexte** : Jover, José (collection numérisée de dessins et peintures)

Projets de bandes dessinées

Recensement de la population étrangère dans le Var : état des communes.

511 W1 , 1963

 **Contexte** : Archives départementales du Var (Provence-Alpes-Côte d'Azur, France) (fonds d'archives)

Pouvoirs, administrations, juridictions et établissements locaux. > Départements. > Administrations préfectorales. > Cabinet du préfet. > Première direction. > 4e bureau.

Renseignements généraux.

 **Contexte** : [Archives départementales de Meurthe-et-Moselle \(Lorraine, France\) \(fonds d'archives\)](#)

Archives publiques postérieures au 10 juillet 1940. > Commissariat de Police de Nancy.

Admission au travail pour la 1e fois ou renouvellement : dossiers nominatifs de demandes de cartes de séjours et de cartes de travail (classement alph...

56 W93 à 107 , 1976

 **Contexte** : [Archives départementales des Yvelines \(Ile-de-France, France\) \(fonds d'archives\)](#)

Administrations déconcentrées > Direction départementale du travail et de la main-d'œuvre de Seine et Oise puis Direction départementale du travail et de l'emploi des Yvelines. Services centraux > Section main-d'œuvre étrangère > Dossiers nominatifs

Service culturel départemental

2271 W, 2618 W, 1983-2001

Concours, jurys, bourses, prix et festivals : candidature et organisation.

 **Contexte** : [Rapports Val-de-Marne](#)

Conseil général du Val-de-Marne > Direction générale adjointe 3, Service de l'enseignement et des collèges, puis Pôle éducation et culture, Direction de l'enseignement

Fonds des albums Valois - Camp retranché de Paris - Arrondissement Pontoise

<http://argonaute.u-paris10.fr/ark:/naan/a011432125371Be1cVF>

Cour d'assises.

 **Contexte** : [Archives départementales de la Seine-Maritime \(Normandie, France\) \(fonds d'archives\)](#)

Série U. > Cour d'appel et cour d'assises.

Demandes de visas pour voyager hors de France

 **Contexte** : [Archives départementales de Seine-et-Marne \(Seine-et-Marne, Ile-de-France, France\) \(fonds d'archives\)](#)

Police > 1800-1945 : affirmation et rivalité des nations en Europe (4M) > Réfugiés antifranquistes espagnols > Contrôle de la circulation des personnes

Dossiers n° 4800 à 4899.

1634 W49 , 1972

 **Contexte** : [Archives départementales de Seine-et-Marne \(Seine-et-Marne, Ile-de-France, France\) \(fonds d'archives\)](#)

Travail, main d'œuvre > 1945-1975 : les Trente glorieuses (W) > Dossiers de demandes de cartes de travail

(Bernac-Dessus) [...] réfugiés.

2 O 506 , 1914-1919

 **Contexte** : [Archives départementales des Hautes-Pyrénées \(Occitanie, France\) \(fonds d'archives\)](#)

Série O.

1968

PF 1318 , 1968

 **Contexte** : [Archives départementales de Seine-et-Marne \(Seine-et-Marne, Ile-de-France, France\) \(fonds d'archives\)](#)

Population, étrangers et statistiques > 1945-1975 : les Trente glorieuses (W) > Étrangers > Statistiques > Statistiques annuelles des étrangers

1975-1977

SOL 42 , 1975-1977

 **Contexte** : [Simone Lellouche et Ahmed Othmani1963-2007 \(fonds ouvert\)](#)

Dossiers documentaires > Dossiers chronologiques

Droit de l'enfant ; divers.

116AS/86 , 1979-1997

Dossier « Droits de l'Enfant » : rapport sur « Les besoins des enfants » (1979) ; dossier d'information de l'UNICEF (mai 1989) ; rapport sur « La vie démocratique, ses formes, ses structures en C.V.L. pour faire avec les enfants, avec les adultes » (s.d.) ; « L'évaluation en stage » ; supplément de Libération sur Les droits de l'enfant (21 novembre 1989). Activités du Centre de documentation : plaquette en arabe sur l'ATMF (s.d.) ; salle Saint-Bruno : programme de stage d'insertion (s.d.) ; programme de formation d'animateurs en langue et culture arabes (s.d.) ; impression de la plaquette « L'apprendre

 **Contexte** : [Association des travailleurs maghrébins de France \(ATMF\) \(fonds d'archives\)](#)

Activités. > Centre de documentation

Archivé, S.

12 , 1999

 **Contexte** : [Collectif des accidentés du travail, handicapés et retraités pour l'égalité des droits \(CATRED\) \(fonds d'archives\)](#)

Dossiers des usagers > Protection sociale

Agriculture.

7 M

 **Contexte** : [Archives départementales du Gard \(Occitanie, France\) \(fonds d'archives\)](#)

Série M.

Vesoul.

 **Contexte** : [Archives communales du département de Haute-Saône \(Bourgogne-Franche-Comté, France\) \(fonds d'archives\)](#)

Archives communales déposées de la Haute-Saône.

Etude de maître César Giral, notaire à Céret.

 **Contexte** : [Archives départementales des Pyrénées-Orientales \(Occitanie, France\) \(fonds d'archives\)](#)

Série E. > Archives notariales. > Versement des archives de maître Jean Castany, notaire à Ceret.

Rapports des services des Renseignements généraux du Havre concernant [...] les Nord-Africains.

51 W859 , février 1945-décembre 1945

 **Contexte** : [Archives départementales de la Seine-Maritime \(Normandie, France\) \(fonds d'archives\)](#)

Série W. > Préfecture. > Cabinet du préfet.

Police.

 **Contexte** : [Archives départementales des Pyrénées-Atlantiques \(Nouvelle-Aquitaine, France\) \(fonds d'archives\)](#)

Série Z. > Sous-préfecture d'Oloron-Sainte-Marie.

[...] séquestre des biens des Espagnols se trouvant en France.

1 M ADM 1 , 1808

 **Contexte** : [Départements de la région Bretagne \(fonds d'archives\)](#)

Pouvoirs, administrations et établissements locaux > Départements > Administrations préfectorales > Préfecture du Morbihan > Tous services (cabinet et directions) > Administration générale du département > Police administrative


Fiches signalétiques de personnes venant de l'étranger, munies de passeports, ordre alphabétique.

4 M 1041-1053 , 1915-1919

 **Contexte** : [Archives départementales des Bouches-du-Rhône \(Provence-Alpes-Côte d'Azur, France\) \(fonds d'archives\)](#)

Pouvoirs, administrations, juridictions et établissements locaux. > Administrations déconcentrées dans les départements. > Administrations préfectorales. > Préfecture des Bouches-du-Rhône. > Police. > Sûreté générale, police des étrangers.

Plesnoy.

 **Contexte** : [Archives communales du département de Haute-Marne \(Grand-Est, France\) \(fonds d'archives\)](#)

Archives communales déposées de la Haute-Marne.

Guerre 1939-1945 : prisonniers allemands.

4 H 40 , 1946-1947

 **Contexte** : [Archives communales du département de Landes \(Nouvelle-Aquitaine, France\) \(fonds d'archives\)](#)

Archives communales non déposées des Landes. > Communes sans services constitués. > Saint-Sever.

Police : [...] Espagnols réfugiés.

2 OP 1024 , 1814

 **Contexte** : [Archives départementales des Pyrénées-Orientales \(Occitanie, France\) \(fonds d'archives\)](#)

Série O. > Dossiers d'administration communale. > Corbère.

[Passage de frontière : personnalités \(ambassadeurs, ministres...\) ; réguliers \(ressortissants français et européens\).](#)

400 , 1950-1959

 **Contexte** : [Archives départementales des Pyrénées-Atlantiques \(Nouvelle-Aquitaine, France\) \(fonds d'archives\)](#)

Série W > Préfecture - Cabinet du préfet - Versements en cours de classement. > Frontière.

[Imprimés de La Famille du soldat et coupures de presse](#)[Autre titre : L'Oeuvre "La Famille du soldat](#)

<http://argonnaute.u-paris10.fr/ark:/naan/a011403268001vixszC> , 1915-01-01

Notes sur le contenu : Oeuvre de bienfaisance fondée à Angers le 11 janvier 1915 sous la présidence de Jules Cambon et du baron Eugène Beyens avait pour but de mettre en contact les soldats privés de famille avec des correspondants potentiels, marraines ou parrains.

[Italiens.](#)

1164 W36 à 56 , 1922-1989

 **Contexte** : [Départements de la région Bretagne \(fonds d'archives\)](#)

Pouvoirs, administrations et établissements locaux > Départements > Administrations départementales déconcentrées > * Administrations de l'Intérieur > Direction départementale de la Sécurité publique des Côtes-d'Armor > Sûreté et police, puis Direction des polices urbaines à Saint-Brieuc > Dossiers des étrangers

[Secours aux réfugiés espagnols, italiens, polonais : instructions, comptes mensuels et annuels \(1850-1854\) ; états des sommes payés à titre de subsid...](#)

4 M 562 , 1833-1861

 **Contexte** : [Départements de la région Bretagne \(fonds d'archives\)](#)

Pouvoirs, administrations et établissements locaux > Départements > Administrations préfectorales > Préfecture du Morbihan > Tous services (cabinet et directions) > Police et Sûreté générale > Réfugiés de diverses nationalités

[Maison d'arrêt de Forcalquier : registre d'écrou.](#)

Y 47 , 1918-1926

 **Contexte** : [Archives départementales des Alpes-de-Haute-Provence \(Provence-Alpes-Côte d'Azur, France\) \(fonds d'archives\)](#)

Préfecture des Alpes-de-Haute-Provence. > Tous services. > Etablissements pénitentiaires.

[Beuvezin.](#)

 **Contexte** : [Archives communales de Meurthe-et-Moselle \(Lorraine, France\) \(fonds d'archives\)](#)

[Police, nomades : polémique sur l'installation d'un camp de nomades, correspondance, coupures de presse.](#)

3192 , 1959-1960

 **Contexte** : [Archives communales du département de Seine-Saint-Denis \(Île-de-France, France\) \(fonds d'archives\)](#)

Archives communales de la Seine-Saint-Denis non déposées. > Archives communales de Saint-Denis. > Cotes séquentielles.

[Naïves-devant-Bar.](#)

 **Contexte** : [Archives communales du département de la Meuse \(Lorraine, France\) \(fonds d'archives\)](#)

N.

[Population scolaire : listes d'élèves étrangers dans les établissements publics.](#)

III T 179 , 1921-1933

 **Contexte** : [Archives départementales des Landes \(Nouvelle-Aquitaine, France\) \(fonds d'archives\)](#)

Série T. > Enseignement primaire.

[Etrangers, délivrance de visas de long séjour : enquêtes et avis du Préfet.](#)

1 W18 , 1961-1979

 **Contexte** : [Archives départementales de la Meuse \(Lorraine, France\) \(fonds d'archives\)](#)

Archives publiques postérieures au 10 juillet 1940. > Préfecture de la Meuse. > 1ère direction, 4ème bureau.

[Manifestations de l'amitié franco-norvégienne \[...\].](#)

200 W109 , 1944-1948

 **Contexte** : [Archives départementales de la Seine-Maritime \(Normandie, France\) \(fonds d'archives\)](#)

Série W > Renseignements généraux.

Maing (59) : réponses au questionnaire sur le territoire occupé par les armées allemandes

<http://argonnaute.u-paris10.fr/ark:/naan/a011435678431V1gsrM>

Un questionnaire et un devoir d'élève

Série P.

 **Contexte** : [Archives départementales de Gironde \(Nouvelle-Aquitaine, France\) \(fonds d'archives\)](#)

Les lffs

 **Contexte** : [Départements de la région Bretagne \(fonds d'archives\)](#)

Pouvoirs, administrations et établissements locaux > Villes et communautés d'habitants > Ille-et-Vilaine

Statistiques des étrangers : tableaux, listes nominatives.

E dépôt 221/28 , 1888-1912

 **Contexte** : [Archives communales du département de la Meuse \(Lorraine, France\) \(fonds d'archives\)](#)

L. > Lisle-en-Rigault.

Affaires diverses.

 **Contexte** : [Archives départementales du Calvados \(Normandie, France\) \(fonds d'archives\)](#)

Série M. > Police.

Premier étage

1985-[2009]

 **Contexte** : [A 13 Turquie1989-2006 \(fonds ouvert\)](#)

Surveillance de milieux Nord-Africains : demandes de renseignements, enquêtes.

16 W26 , 1956-1958

 **Contexte** : [Archives départementales de Charente-Maritime \(Nouvelle-Aquitaine, France\) \(fonds d'archives\)](#)

Série W. > Préfecture - Cabinet du Préfet.

Grèves.

194 M 4 , 1925-1926

 **Contexte** : [Archives départementales de la Marne \(Grand-Est, France\) \(fonds d'archives\)](#)

Série M. > 67 M-204 M.

Parizer handelszeitung = La Gazette commerciale / Organe des marchands indépendants. Paris1933-[?]

1933-[?]

BnF, site François-Mitterrand : 2° PA 4123

 **Contexte** : [Bibliothèque des périodiques](#)

1931-1940 > 1933

Comité nord-africain ; recrutement d'une assistante sociale ; cours d'adulte, cours de Libercourt ; réunions.

1 W18140 , 1951-1955

 **Contexte** : [Archives départementales du Pas-de-Calais \(Hauts-de-France, France\) \(fonds d'archives\)](#)

Série W. > Préfecture. > Directions.



n°2 (4 décembre 1979)

4 décembre 1979

 **Contexte** : [Sans Frontière \(collection numérisée de périodiques\)](#)

Sans Frontière - Bi-mensuel pour un hebdo de l'immigration / Sans Frontière. 1979-1980

[Commerçants étrangers : instructions ; dossiers individuels pour l'obtention de cartes d'identité d'artisan maître ou de commerçant étranger.](#)

3 Z 61 , 1936-1940

 **Contexte** : [Archives départementales de l'Aude \(Occitanie, France\) \(fonds d'archives\)](#)

Série Z. > Sous-préfecture de Limoux. > Commerce et industrie.

[Tribunal de première instance de Pamiers.](#)

7 U

 **Contexte** : [Archives départementales de l'Ariège \(Occitanie, France\) \(fonds d'archives\)](#)

Série U.

[Passeports.](#)

2 I 1 , 1831-1852

 **Contexte** : [Archives communales du département du Loiret \(Centre-Val de Loire, France\) \(fonds d'archives\)](#)

Archives communales déposées du Loiret. > Saint-Hilaire-Saint-Mesmin.

[Brochures.](#)

SOL 1/2 , 1968-1978

La "voie tunisienne" entre le mythe et la réalité (1968) ;

L'économie tunisienne en crise (1978).

 **Contexte** : [Simone Lellouche et Ahmed Othmani1963-2007 \(fonds ouvert\)](#)

Les organisations politiques > Parti communiste tunisien (PCT)

[Colonies de vacances en France.](#)

DZ05(b) , 1959-1969

 **Contexte** : [Comité inter-mouvements auprès des évacués \(CIMADE\) \(fonds d'archives\)](#)

Archives de la Cimade de l'époque de la guerre d'Algérie et de la période post-indépendance (1956-1972) > Actions en France > Postes Cimade en France

[Associations d'étudiants étrangers originaires du Liban, de Palestine et de Syrie \(« Comité Palestine-Golfe arabeque », « Union générale des Étudiants li...](#)

510 W81 , 1967-1978

 **Contexte** : [Départements de la région Bretagne \(fonds d'archives\)](#)

Pouvoirs, administrations et établissements locaux > Départements > Administrations préfectorales > Préfecture d'Ille-et-Vilaine > Cabinet du préfet > Surveillance du territoire en période trouble, actes de malveillance, attentats et sabotages, manifestations sur la voie publique (1935-1981) > Contrôle des populations spécifiques dont étrangers (1946-1980)

[\[...\] étrangers : liste des personnes domiciliées dans la commune \(1918-1966\) ; lettres du sous-préfet relatives à la surveillance à exercer sur les Italien...](#)

3 ES 226/16 , 1803-1966

 **Contexte** : [Départements de la région Bretagne \(fonds d'archives\)](#)

Pouvoirs, administrations et établissements locaux > Villes et communautés d'habitants > Morbihan > Saint-Malo-de-Beignon

[Etrangers.](#)

2 I 14 , 1890-1952

 **Contexte** : [Archives communales du département de l'Allier \(Auvergne-Rhône-Alpes, France\) \(fonds d'archives\)](#)

Archives communales non déposées. > Communes sans services constitués. > Commentry.

[Talons de passeports délivrés à destination de l'étranger ; passages gratuits.](#)

6 M 411-415 , 1858-1911

 **Contexte** : [Archives départementales de l'Aveyron \(Occitanie, France\) \(fonds d'archives\)](#)

Série M. > Population, affaires économiques, statistiques. > Immigration.

[Condamnés, amendes.](#)

25 W469 bis , 1947-1955

 **Contexte** : [Archives départementales de Charente-Maritime \(Nouvelle-Aquitaine, France\) \(fonds d'archives\)](#)

Série W. > Préfecture - Direction de l'administration générale et de la réglementation. > Etrangers.

[Archives communales déposées de la Loire-Atlantique.](#)

 **Contexte** : [Archives communales du département de Loire-Atlantique \(Pays de la Loire, France\) \(fonds d'archives\)](#)

La Medina : Le magazine des cultures et des sociétés musulmanes. Saint-Denis1998-[?]

1998-[?]

 **Contexte** : [Bibliothèque des périodiques](#)

1991-2000 > 1998

Bureau permanent des céréales. Correspondance avec la London South Westren Railway (agence de Saint-Malo).

10 R 74 , 1918

[Correspondance sur une exportation de sarrasin destinée au gouvernement anglais. L'agent P.-B. Hamon est représentant à Saint-Malo de la société London South Western Railway pour la ligne de Saint-Malo à Southampton.]

 **Contexte** : [Départements de la région Bretagne \(fonds d'archives\)](#)

Pouvoirs, administrations et établissements locaux > Départements > Administrations préfectorales > Préfecture des Côtes-d'Armor > Tous services (cabinet et divisions) > Affaires militaires, organismes en temps de guerre > Organismes temporaires du temps de la Première Guerre mondiale

Loge des Élus de Sully : Loge espagnole.

40 J 47 , 1801-1802

[Contient un registre en langue espagnole]

 **Contexte** : [Départements de la région Bretagne \(fonds d'archives\)](#)

Acteurs privés > Associations, collectifs et fondations > Loges maçonniques de Brest

Généralités et périodiques.

119A5/79 , 1982-1996

Compte rendu du comité de rédaction (1992), papier en-tête vierge, communiqués, appels et déclarations (1994), brochures, plaquettes, affichettes et tracts (ca 1987-1994).El Ittihad, mensuel (1982, 1986). Flash info, mensuel d'information interne (août, sept., oct. 1996). Machmoun, mensuel associatif d'information, réflexion et analyse : n°1 (juin 1990), notes de réunions (1990, 1992), correspondance (1990-1991) Présence bulletin de liaison (janv.-fév. mars-avr. 1993 - mars-juin 1996)

 **Contexte** : [Fédération des Tunisiens pour une Citoyenneté des deux Rives \(FTCR\) \(fonds d'archives\)](#)

Activités de la FTCR. > Publications de la FTCR.

Vieira Ribeiro née Nguyen Thi Phuc dite Léa Henriot (une fille adoptive divorcée : Michèle ; petits-enfants : Brigitte et Christian Evin).

2327 W836 , 1956-1978

 **Contexte** : [Archives départementales de Lot-et-Garonne \(Nouvelle-Aquitaine, France\) \(fonds d'archives\)](#)

Accueil, gestion et aide des rapatriés. > Dossiers et renseignements familiaux.

Recensement de la population. Correspondance, état des étrangers.

1 F 2/2 , 1906-1927

 **Contexte** : [Départements de la région Bretagne \(fonds d'archives\)](#)

Pouvoirs, administrations et établissements locaux > Villes et communautés d'habitants > Ile-et-Vilaine > Rennes > Tous services > Population, économie

Demandes de visas de sortie, prolongation de séjour (1948-1961) ; expulsés en sursis, clandestins, refoulés (1950-1959) ; autorisations provisoires de ...

2 J 17 , 1948-1982

 **Contexte** : [Archives communales du département du Vaucluse \(Provence-Alpes-Côte d'Azur, France\) \(fonds d'archives\)](#).

Archives communales non-déposées. > Cadenet.

Occupation autrichienne ; séjour d'une garnison commandée par le lieutenant-colonel Lesersinsky : instructions, indemnités, réquisitions ; état des offici...

4 H 2 , août 1815-septembre 1815

 **Contexte** : [Archives communales du département du Gard \(Occitanie, France\) \(fonds d'archives\)](#)

Archives communales déposées du Gard. > Anduze.

[...] états nominatifs des étrangers résidant dans le département.

76 M 2 , 1851

 **Contexte** : [Archives départementales de la Haute-Marne \(Grand-Est, France\) \(fonds d'archives\)](#)

Série M. > Préfecture. > Etrangers.

1832

2 D 63 , 1832

 **Contexte** : [Archives communales du département de Lot-et-Garonne \(Nouvelle-Aquitaine, France\) \(fonds d'archives\)](#)

Archives communales déposées de Lot-et-Garonne. > Agen. > Correspondance reçue des ministères, de la préfecture, des administrations départementales.

CFDT retraités, section d'Asnières, Gennevilliers, Villeneuve-la-Garenne

 **Contexte** : [Abbsi, Saâd \(fonds d'archives\)](#)

Action syndicale

Prorogations de passeports : demandes.

I. 4 , août 1936-septembre 1939

Contexte : [Archives départementales de la Haute-Garonne \(Occitanie, France\) \(fonds d'archives\)](#)

Fonds contemporains. > Fonds de la sous-préfecture de Saint-Gaudens. > Sûreté générale. > Délivrance de passeports.

Dossiers n° 2400 à 2499.

1634 W25 , 1972

Contexte : [Archives départementales de Seine-et-Marne \(Seine-et-Marne, Ile-de-France, France\) \(fonds d'archives\)](#)

Travail, main d'œuvre > 1945-1975 : les Trente glorieuses (W) > Dossiers de demandes de cartes de travail

Association anglaise pour secours aux communes des environs de Paris

XV, 22 (89) , 1871-1876

Contexte : [Archives communales du département des Hauts-de-Seine \(Ile-de-France, France\) \(fonds d'archives\)](#)

Suresnes > Tous services > Assistance, aide sociale et prévoyance

Questions de nationalité.

1778 W1 , 1939-1944

Affaires diverses.

Contexte : [Archives départementales de Seine-et-Marne \(Ile-de-France, France\) \(fonds d'archives\)](#)

Préfecture > Tous bureaux confondus > État civil, population > État civil, nationalité

Guerre d'Algérie

WL1/15 , 1960-1961

Autodétermination ; association pour la sauvegarde des institutions juridiques et la défense des libertés individuelles ; colloques de Royaumont, Lille, Grenoble, Aix-en-Provence.

Contexte : [Archives communales du département des Hauts-de-Seine \(Ile-de-France, France\) \(fonds d'archives\)](#)

Gennevilliers > Fonds particuliers

Index 4, micro ouvert du 4 janvier 1993.

12 AV 547 , 1993

Intervenant : John Parlane, peintre d'origine canadienne. "John Parlane expose à la galerie Michel-Ange : parcours d'un ex-architecte canadien marié en France et qui peint de vieilles pierres de la région". (13'30").

Contexte : [Archives départementales du Tarn \(Occitanie, France\) \(fonds d'archives\)](#)

Archives sonores. > Informations locales de 1993.

Direction de l'administration générale, 2ème bureau.

Contexte : [Archives départementales des Vosges \(Lorraine, France\) \(fonds d'archives\)](#)

Archives contemporaines. > Préfecture des Vosges.

Alice Rodrigues, témoignage sur le bidonville de Champigny-sur-Marne. Née en 1960 en France, elle a vécu avec sa famille, sentier des Pendants jusqu'...

1AV 261-263, 273-274, 11AV 327 , 2008 - 2008

Cadette d'une famille de trois enfants, elle est la seule enfant née en 1960 à Champigny-sur-Marne. Ses parents habitent le bidonville, sentier des Pendants jusqu'en 1967 puis s'installent à Ormesson. Elle est professeure d'histoire-géographie, travaille et vit à Champigny.

Contexte : [Archives départementales du Val-de-Marne : catalogue des sources audiovisuelles sur les migrations \(fonds d'archives\)](#)

Entretiens réalisés par les Archives départementales > Le bidonville de Champigny-sur-Marne > Habitants du bidonville

Réfugiés politiques

Contexte : [Départements de la région Bretagne \(fonds d'archives\)](#)

Pouvoirs, administrations et établissements locaux > Départements > Administrations préfectorales > Préfecture des Côtes-d'Armor > Tous services (cabinet et divisions) > Police générale

Rapports de police : activité des étrangers.

28 W38452/6 , septembre 1946

Contexte : [Archives départementales du Nord \(Hauts-de-France, France\) \(fonds d'archives\)](#)

Série W. > Préfecture. > Cabinet du préfet.

Commission d'assistance à la main-d'œuvre nord-africaine : pièces justificatives de dépenses.

1 W13461 , 1952-1960

Contexte : [Archives départementales du Pas-de-Calais \(Hauts-de-France, France\) \(fonds d'archives\)](#)

Série W. > Préfecture. > Directions.

Toulouse : legs Mary Campbell-Steward aux hospices civils (ordonnance royale).

4 O 37 , 1830

 **Contexte** : Archives départementales de la Haute-Garonne (Occitanie, France) (fonds d'archives)

Série O. > Dons et legs.

1990-1999

 **Contexte** : Vacher, Joël (collection numérisée d'affiches)

Immigration > Campagnes militantes et citoyennes > Autres

Etrangers.

2 I 1 , 1939-1942

 **Contexte** : Archives communales du département de Landes (Nouvelle-Aquitaine, France) (fonds d'archives)

Archives communales non déposées des Landes. > Communes sans services constitués. > Vieux-Boucau-les-Bains.

Tribunal de première instance de Wassy.

 **Contexte** : Archives départementales de la Haute-Marne (Grand-Est, France) (fonds d'archives)

Série W.

Gaure.

 **Contexte** : Archives communales du département de Haute-Garonne (Occitanie, France) (fonds d'archives)

Archives communales déposées de Haute-Garonne.

Chau, Alain (épouse : Hélène Mutos ; enfants : Thierry, Sandrine et Christine).

2327 W412 , 1976-1990

 **Contexte** : Archives départementales de Lot-et-Garonne (Nouvelle-Aquitaine, France) (fonds d'archives)

Accueil, gestion et aide des rapatriés. > Dossiers et renseignements familiaux.

La fuséeSous-Titre : journal anti-boche, anti-politique, anti-triste, anti-railleur

<http://argonnaute.u-paris10.fr/ark:/naan/a0114032679661WUmAb> , 1916-01-01

Notes sur le titre : La page de titre porte : Relié par "sans fil spécial" avec l'agence Wolff. Canard probablement hebdomadaire. 252e d'Infanterie, SP 120. Notes sur la forme : La collection est reliée en un cahier unique.

Lescar.

 **Contexte** : Archives communales du département de Pyrénées-Atlantiques (Nouvelle-Aquitaine, France) (fonds d'archives)

Archives communales déposées.

n° 1501 à n° 1515.

2253 W97 , 2006

 **Contexte** : Archives départementales de la Meuse (Lorraine, France) (fonds d'archives)

Archives publiques postérieures au 10 juillet 1940. > Direction départementale de la police aux frontières. > Police judiciaire. > Enquêtes menées à la demande du Préfet sur les familles, le travail dissimulé, l'emploi d'étrangers, les infractions à la législation sur les étrangers, les mariages de complaisance, les infractions commises à la frontière : dossiers de procédures judiciaires, procès-verbaux d'enquêtes. > 2006

Réfugiés polonais et espagnols.

337 , 1832-1861

 **Contexte** : Archives départementales du Calvados (Normandie, France) (fonds d'archives)

Archives hospitalières déposées. > Hospices de Caen. > Population.

Main-d'œuvre étrangère. Recensement et régularisation des ressortissants italiens entrés clandestinement en France : circulaire, instructions, communi...

7 F 4 , 1946

 **Contexte** : Archives communales du département des Alpes-Maritimes (Provence-Alpes-Côte d'Azur, France) (fonds d'archives)

Archives communales déposées des Alpes-Maritimes. > Cagnes-sur-Mer.

Denuncia. N°28. Diciembre 1977

Sous-Titre : Junto al pueblo, contra la dictadura

<http://argonnaute.u-paris10.fr/ark:/naan/a011403267955tDbtOq>

Rab de rab

<http://argonnaute.u-paris10.fr/ark:/naan/a011403268394sX3TMS> , 1914-01-01

Type d'inscription : Signature.

I Novissimi annunci = Les Annonces dernières : Quindicinale a cura dei comitati repubblica e socialismo. Vanves

1933-1934

BDIC : 4°P 2982

BnF, site François-Mitterrand : Rez de jardin - Magasin - 4-JO-478 { mars 1933-nov. 1934 [I-II] }

 **Contexte** : [Bibliothèque des périodiques](#)

1931-1940 > 1933

Aménagements et remise en état.

 **Contexte** : [Archives départementales de Lot-et-Garonne \(Nouvelle-Aquitaine, France\) \(fonds d'archives\)](#)

Création et fonctionnement.

Bédée

 **Contexte** : [Départements de la région Bretagne \(fonds d'archives\)](#)

Pouvoirs, administrations et établissements locaux > Villes et communautés d'habitants > Ille-et-Vilaine

Relations franco-espagnoles, surveillance de la frontière et des réfugiés espagnols : surveillance des réfugiés espagnols et délivrance de passeports (18...

4 M 229 , 1820-1830

 **Contexte** : [Archives départementales des Hautes-Pyrénées \(Occitanie, France\) \(fonds d'archives\)](#)

Série M. > Police. > Sécurité générale. > Réfugiés.

Recrutement.

 **Contexte** : [Archives départementales du Finistère \(Bretagne, France\) \(fonds d'archives\)](#)

Série R. > Fonds de la préfecture.

Etrangers réfugiés suspects ou de race juive : instructions, correspondance, internement au camp d'Agde.

17 W383 , 1940

 **Contexte** : [Archives départementales de l'Ariège \(Occitanie, France\) \(fonds d'archives\)](#)

Série W. > Préfecture. > Cabinet du préfet. > Service des réfugiés.

Internés : effectifs, dossiers collectifs (dont Espagnols).

1 M 184 , 1939-1940

 **Contexte** : [Archives départementales des Pyrénées-Atlantiques \(Nouvelle-Aquitaine, France\) \(fonds d'archives\)](#)

Série M. > Administration générale du département. > Camp de Gurs.

Réfugiés espagnols : état, correspondance ; secours.

2 J 6 , 1808-1818

 **Contexte** : [Archives communales du département du Gard \(Occitanie, France\) \(fonds d'archives\)](#)

Archives communales déposées du Gard. > Anduze.

Ressortissants d'origine polonaise et italienne : déclaration de nationalité française.

976 W113 , 1945-1947

 **Contexte** : [Archives départementales de la Creuse \(Nouvelle-Aquitaine, France\) \(fonds d'archives\)](#)

Série W. > Préfecture. > Services de la préfecture (1939-1945).

[\(Guerre franco-allemande. Août 1870\)](#)

<http://argonnaute.u-paris10.fr/ark:/naan/a011403267972T5tbDH> , 1870-01-01

Notes sur le titre : Affiches françaises imprimées en France.

[Etrangers déserteurs : dossiers individuels, instructions, correspondance.](#)

4 M 924 , 1908-1915

 **Contexte** : [Archives départementales des Bouches-du-Rhône \(Provence-Alpes-Côte d'Azur, France\) \(fonds d'archives\)](#)

Pouvoirs, administrations, juridictions et établissements locaux. > Administrations déconcentrées dans les départements. > Administrations préfectorales. > Préfecture des Bouches-du-Rhône. > Police. > Sûreté générale, police des étrangers.

[Emploi de la main-d'oeuvre étrangère durant la guerre 1939-1940 ; constitution d'un comité départemental et des comités communaux de la main-d'o...](#)

11 M 6/2 , 1939-1940

 **Contexte** : [Archives départementales du Tarn \(Occitanie, France\) \(fonds d'archives\)](#)

Préfecture. > Agriculture.

[Sécurité publique \[...\], surveillance des étrangers : procès-verbaux, enquêtes, correspondance.](#)

2 I 12 , 1790-1802

 **Contexte** : [Archives communales du département de Lot-et-Garonne \(Nouvelle-Aquitaine, France\) \(fonds d'archives\)](#)

Archives communales déposées de Lot-et-Garonne. > Agen.

[Direction départementale des Renseignements généraux des Côtes-d'Armor](#)

Série W (archives contemporaines), versements 1369 et 1422 W.

Le versement 1369 W est essentiellement constitué de rapports d'enquêtes réalisées entre 1939 et 1945 ou après guerre, mais concernant la période 1939-1945. Ces dossiers sont classés par thème (le thème choisi est l'objet de l'enquête) et par ordre alphabétique : les fiches correspondantes sont classées dans les dossiers. Un seul dossier concerne la guerre d'Algérie. Le versement 1422 W concerne le

 **Contexte** : [Départements de la région Bretagne \(fonds d'archives\)](#)

Pouvoirs, administrations et établissements locaux > Départements > Administrations départementales déconcentrées > * Administrations de l'Intérieur

[Etrangers, cartes d'identité : demandes de cartes ou de renouvellement.](#)

2 I 18 , 1938-1943

 **Contexte** : [Archives communales du département du Loiret \(Centre-Val de Loire, France\) \(fonds d'archives\)](#)

Archives communales déposées du Loiret. > Lorris.

[\[...\] mouvement nationaliste cosaque.](#)

12 W3 , 1939-1945

 **Contexte** : [Archives départementales de l'Aveyron \(Occitanie, France\) \(fonds d'archives\)](#)

Série W. > Renseignements généraux.

[Etrangers : extraits du registre d'immatriculation.](#)

2 J 1 , 1899-196

 **Contexte** : [Archives communales du département du Territoire de Belfort \(Bourgogne-Franche-Comté, France\) \(fonds d'archives\)](#)

Archives communales déposées de Belfort. > Lagrange.

[Toulon.](#)

 **Contexte** : [Archives communales du département du Var \(Provence-Alpes-Côte d'Azur, France\) \(fonds d'archives\)](#)

Archives communales non-déposées.

[Marcantetti, Henriette \(enfants : Marie-Laure, André, Céline\).](#)

2327 W629 , 1964

 **Contexte** : [Archives départementales de Lot-et-Garonne \(Nouvelle-Aquitaine, France\) \(fonds d'archives\)](#)

Accueil, gestion et aide des rapatriés. > Dossiers et renseignements familiaux.

[Listes nominatives de la population.](#)

6 M 32-617 , 1836-1936

 **Contexte** : [Archives départementales du Gers \(Occitanie, France\) \(fonds d'archives\)](#)

Série M. > Population. > Recensements.


Centre des services sociaux El Biar, Alger : organisation d'un service social familial. Cafés et Hôtels fréquentés par les Nord-Africains ; action sociale. Ca...
1 W18135 , 1952-1968

 **Contexte** : [Archives départementales du Pas-de-Calais \(Hauts-de-France, France\) \(fonds d'archives\)](#)
Série W. > Préfecture. > Directions.

Chômage, subventions.

 **Contexte** : [Archives départementales de l'Aude \(Occitanie, France\) \(fonds d'archives\)](#)
Série M. > Travail et main-d'œuvre.

Personnel.

 **Contexte** : [Archives départementales de Lot-et-Garonne \(Nouvelle-Aquitaine, France\) \(fonds d'archives\)](#)
Structures propres liées au Centre d'accueil des français d'Indochine (CAFI). > Centre médico-social, dispensaire.

Etude de maître Faustin Aymon, notaire à Argelès-sur-Mer.

 **Contexte** : [Archives départementales des Pyrénées-Orientales \(Occitanie, France\) \(fonds d'archives\)](#)
Série E. > Archives notariales. > Versement des archives de maîtres Louis Ribes et Jean Doat, notaires associés à Argelès-sur-Mer.

Russes et Polonais.

4 M 742 , 1888-1909

 **Contexte** : [Archives départementales de la Seine-Maritime \(Normandie, France\) \(fonds d'archives\)](#)
Série M. > Police. > Sécurité générale. > Déclarations de résidence des étrangers. > Etats nominatifs des étrangers résidant ou ayant résidé dans le département, qui ont satisfait à la formalité de la déclaration de résidence en conformité des décrets des 2 et 27 octobre 1888 et de la loi du 8 août 1893.

La décroissance de la natalité et l'avenir de la France

<http://argonnaute.u-paris10.fr/ark:/naan/a011403267943Et1Ys>

Denuncia. N°52. Julio 1980Sous-Titre : Junto al pueblo, contra la dictadura


<http://argonnaute.u-paris10.fr/ark:/naan/a011403267955Xd4AZn>

Collections et pièces isolées des centres d'archives

 **Contexte** : [Alpes-de-Haute-Provence. - Archives départementales](#)

Répertoire général des affaires civiles.

2408 W55-110 , 1974-1992

 **Contexte** : [Archives départementales de Meurthe-et-Moselle \(Lorraine, France\) \(fonds d'archives\)](#)
Archives publiques postérieures au 10 juillet 1940. > Tribunaux. > Tribunal de grande instance de Nancy.

Centre d'Accueil de Mineurs Isolés Demandeurs d'Asile (CAOMIDA) de Boissy-Saint-Léger, Dominique Bordin, responsable de 1999 à 2008 : enregistre...

1AV 299 ; 11AV 322 , 2008 - 2008

 **Contexte** : [Archives départementales du Val-de-Marne : catalogue des sources audiovisuelles sur les migrations \(fonds d'archives\)](#)
Entretiens réalisés par les Archives départementales > Le personnel de France terre d'asile (CADA de Créteil)

Académies : [...] Institut franco-américain.

1049 W36 , 1975-1978

 **Contexte** : [Archives départementales du Vaucluse \(Provence-Alpes-Côte d'Azur, France\) \(fonds d'archives\)](#)
Pouvoirs, administrations, juridictions et établissements locaux. > Départements. > Administrations préfectorales. > Cabinet du préfet.

Naturalisations, réintégrations, admissions à domicile : enquêtes de moralité

Ce paragraphe regroupe les cotes relatives aux enquêtes de moralité précédant les décisions de naturalisation ; à cet égard elles appartiennent à la procédure de naturalisation, et apparaissent dans le dossier constitué. Il convient de les distinguer nettement des enquêtes suivant les décisions, portant sur des individus suspects ; les enquêtes de ce second type sont réunies infra, cf. réf. [...].

Les dossiers sont classés par ordre chronologique : seul leurs numéros (de 3036 à 4823) et dates extrêmes sont indiqués ci-dessous pour chaque cote. A noter une anomalie entre les numéros de dossiers

 **Contexte** : [Archives départementales de Seine-et-Marne \(Seine-et-Marne, Ile-de-France, France\) \(fonds d'archives\)](#)

Population, étrangers et statistiques > 1800-1945 : affirmation et rivalité des nations en Europe (6M) > Gestion de l'accès à la nationalité française et de son retrait > Dossiers individuels : demandes et documents préalables

Cour prévôtale des Pyrénées-Orientales.

 **Contexte** : [Archives départementales des Pyrénées-Orientales \(Occitanie, France\) \(fonds d'archives\)](#)

Série U. > Juridictions d'exception.

Internement d'étrangers dans les camps de Noé et de Brens : procès-verbaux d'arrestation ; dossiers individuels.

I. 7 , décembre 1940-mars 1941

 **Contexte** : [Archives départementales de la Haute-Garonne \(Occitanie, France\) \(fonds d'archives\)](#)

Fonds contemporains. > Fonds de la sous-préfecture de Saint-Gaudens. > Sûreté générale. > Internement administratif.

Etrangers : états nominatifs des étrangers qui ont fait viser leur certificat d'immatriculation pour cause de changement de résidence. 1893-1894, 1909-...

2 I 17 , 1893-1935

 **Contexte** : [Archives communales du département de l'Aisne \(Hauts-de-France, France\) \(fonds d'archives\)](#)

Archives communales déposées de l'Aisne. > Pisseleux.

Громадська думка Төхте imprimé Часопись полонених українців у Вецляри Gromads'ka dumka Төхте imprimé Časopis' poloneniĥ ukraïnciv u Veclá...

<http://argonnaute.u-paris10.fr/ark:/naan/a011432125431673xme>

Cartes d'identité et de séjour : correspondance, circulaires, registre des demandes, cartes, listes nominatives, cahier des visas (1925-1960). Bonne con...

E dpt 294/2 J 5 , 1854-1960

 **Contexte** : [Archives communales du département des Vosges \(Lorraine, France\) \(fonds d'archives\)](#)

M. > Martigny-les-Bains. > Etrangers.

Etablissements publics

 **Contexte** : [Archives départementales de Paris \(Ile-de-France, France\) \(fonds d'archives\)](#)

Mélanges : [...] naturalisation du pasteur Arnold Kunzli.

2 G 414/78 , 1839-1840

 **Contexte** : [Archives départementales du Bas-Rhin \(Grand-Est, France\) \(fonds d'archives\)](#)

Série D département et Série W. > Versements entrés de 1960 à 1979 et depuis 1980. > Archives des consistoires protestants et des paroisses catholiques et protestantes déposées. > Strasbourg, église reformée de la rue du bouclier.

Réceptions sportives.

Sans cote , 1945-1960

Plus de trente dossiers répartis dans les cartons n° 150 à 155 concernent la réception de sportifs étrangers (américains, australiens, allemands, suisses, espagnols, égyptiens, islandais, portugais et surtout du Royaume-Uni). Ces réceptions ont lieu entre 1945 et 1960, elles sont en partie liées à la présence des troupes alliées dans la région. Il est possible que la présence de populations immigrées, espagnoles et portugaises notamment, ait favorisée l'organisation de certaines réceptions.

 **Contexte** : [Archives communales du département de Loire-Atlantique \(Pays de la Loire, France\) \(fonds d'archives\)](#)

Archives communales de la Loire-Atlantique non déposées. > Archives communales de Nantes. > Série I - Police, hygiène publique, justice. > Police locale.

Naturalisations par mariage et étrangers naturalisés.

M 4/1523 , 1922-1931

 **Contexte** : [Archives départementales de la Vienne \(Nouvelle-Aquitaine, France\) \(fonds d'archives\)](#)

Série M. > Police générale. > Versements postérieurs.

Activités citoyennes.

C2 , 1990-2002

Lutte contre le racisme et pour l'égalité des droits, guerre du Golfe : correspondance, communiqués, coupures de presse (1990-2002).

 **Contexte** : [Association des Tunisiens de France \(ATF\) \(fonds d'archives\)](#)

Activités

EXPULSIONS*

2005

 **Contexte** : [Scifo, Katia \(fonds d'archives\)](#)

Récolement des émissions et reportages enregistrés par Katia SCIFO

Statistiques

 **Contexte** : [Archives départementales de Seine-et-Marne \(Seine-et-Marne, Ile-de-France, France\) \(fonds d'archives\)](#)

Population, étrangers et statistiques > 1945-1975 : les Trente glorieuses (W) > Étrangers

[Etrangers : libération des travailleurs \(1944-1946\) ; recensement \(1945\).](#)

976 W110-111 , 1944-1946

 **Contexte** : [Archives départementales de la Creuse \(Nouvelle-Aquitaine, France\) \(fonds d'archives\)](#)

Série W. > Préfecture. > Services de la préfecture (1939-1945).

[Prisonniers de guerre allemands : main-d'œuvre.](#)

H 6/26 , 1915-1918

 **Contexte** : [Archives communales du département de Corse \(Corse, France\) \(fonds d'archives\)](#)

Archives communales déposées de la Corse-du-Sud. > Ajaccio.

[Réfugiés espagnols et portugais.](#)

I 2 233-239 , 1811-1847

 **Contexte** : [Archives communales du département des Bouches-du-Rhône \(Provence-Alpes-Côte d'Azur, France\) \(fonds d'archives\)](#)

Marseille. > Tous services. > Police générale.



[Lutte contre la répression en Bulgarie / Collectif de soutien à la lutte du peuple Bulgare. 1986](#)

5012 , 1986

Contre la répression en Bulgarie. Solidarité internationale des travailleurs. Collectif de soutien à la lutte du peuple bulgare.

 **Contexte** : [Vacher, Joël \(collection numérisée d'affiches\)](#)

Libérations politiques > Europe > Bulgarie

Eaux thermales.

 **Contexte** : [Archives départementales des Pyrénées-Orientales \(Occitanie, France\) \(fonds d'archives\)](#)

Série M. > Santé publique et hygiène.

[Jacques Ragot, «Sénégalais, Russes, Américains au Courneau», n° 42, 1984, pp. 22-30.](#)

Sans cote , 1984

 **Contexte** : [Archives communales du département de Gironde \(Nouvelle-Aquitaine, France\) \(fonds d'archives\)](#)

Archives communales de la Gironde non déposées. > Archives communales de la Teste-de-Buch. > La Teste-de-Buch. > Presse et revues : camp du Courneau. > Bulletin de la société historique et archéologique d'Arcachon.

[Valenciennes \(59\) : réponse au questionnaire concernant l'occupation allemande](#)

<http://argonaute.u-paris10.fr/ark:/naan/a011435678430v780vU>

[Instructions, circulaires et affaires diverses : \[...\] ; renseignements sur les personnes, recherches d'individus, étrangers.](#)

2 Z 1-4 , XIXe s.-XXe s.

 **Contexte** : [Archives départementales des Landes \(Nouvelle-Aquitaine, France\) \(fonds d'archives\)](#)

Série Z. > Sous-préfecture de Dax. > Correspondance générale du sous-préfet.

Corporation nationale paysanne

 **Contexte** : [Ministère de l'Agriculture \(fonds d'archives\)](#)

Organismes du temps de la Seconde Guerre mondiale

Réfugiés Belges : questionnaires, n° 1 à 2200.

B 211 , 4 juin 1940-10 juillet 1940

 **Contexte** : [Archives communales du département de Haute-Vienne \(Nouvelle-Aquitaine, France\) \(fonds d'archives\)](#)

Archives communales de la Haute-Vienne non déposées. > [Archives communales de Limoges](#). > [Prisonniers de guerre](#).

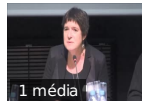
Lacaune.

 **Contexte** : [Archives communales du département du Tarn \(Occitanie, France\) \(fonds d'archives\)](#)

Le Char... rieur

<http://argonnaute.u-paris10.fr/ark:/naan/a011440581069FT3MwM> , 1939-01-01

Numéros 6 à 12.



Présentation de Gérard Moreau

FRGNQ_V_001_010_005 , 2017

Gérard Moreau structure sa présentation autour de la problématique : « De quelle manière les institutions dédiées à la question de l'insertion des populations immigrées ont été mises en place et comment ont-elles évoluées ? ».

 **Contexte** : [Monde associatif et intégration sociale, quelles dynamiques entre société civile et pouvoirs publics ? \(colloque\) \(collection audiovisuelle\)](#)

Une dynamique marquée par les évolutions institutionnelles

Police générale.

 **Contexte** : [Archives communales du département du Vaucluse \(Provence-Alpes-Côte d'Azur, France\) \(fonds d'archives\)](#).

Archives communales non-déposées. > [Avignon](#).

Procédure contre Gabriel Chukralla et Ellious Boktor, réfugiés égyptiens, pour faux en écritures privées au préjudice de la famille du général Jacob Hanna.

2 U 2/3443-3444 , 1806

 **Contexte** : [Archives départementales des Bouches-du-Rhône \(Provence-Alpes-Côte d'Azur, France\) \(fonds d'archives\)](#)

Pouvoirs, administrations, juridictions et établissements locaux. > [Administrations déconcentrées dans les départements](#). > [Juridictions](#). > [Parquet général d'Aix-en-Provence](#).

L'engrenage

vendredi 12 avril 1974

Fiction qui relate la rencontre entre un jeune instituteur, Paul et Joachim, un jeune Portugais, immigré à Paris, à la recherche d'un travail et complètement esseulé. Paul décide d'aider Joachim et se retrouve entraîné dans un "engrenage" qui va lui faire connaître les conditions de vie des travailleurs immigrés. Maurice Failevic était déjà l'auteur d'un documentaire sur l'immigration portugaise intitulée [L'histoire de Joachim](#) et diffusée le 22 juillet 1968.

 **Contexte** : [Institut national de l'audiovisuel \(INA\) \(fonds d'archives\)](#)

[Télévision](#) > [Téléfilms](#)

Affaires générales.

 **Contexte** : [Archives départementales du Tarn \(Occitanie, France\) \(fonds d'archives\)](#)

Préfecture. > [Industrie et travail](#).

MTI de Puteaux [l'AMF y fut logée au 20 rue du centenaire en 1976] puis à Paris, suivi des activités dont les festivals de travailleurs immigrés : communi...

A26 , 1976-1989

 **Contexte** : [Association des Marocains en France \(AMF\) \(fonds d'archives\)](#)

Relations avec les sections et le monde associatif > [Plates-Formes, coordinations et collectifs en immigration](#) > [France](#)

Porta-Puyo.

4 M 18/46 , 1939

 **Contexte** : [Archives départementales du Tarn \(Occitanie, France\) \(fonds d'archives\)](#)

Préfecture. > [Police](#). > [Réfugiés](#). > [Réfugiés espagnols](#). > [Dossiers individuels, laissez-passer, questionnaires, etc.](#)

décembre 1930

4 M 17/51-57 , décembre 1930

 **Contexte** : [Archives départementales du Tarn \(Occitanie, France\) \(fonds d'archives\)](#)

Préfecture. > [Population](#). > [Etats nominatifs, par communes, des étrangers résidant dans le département au 31 décembre](#).

[\[...\] engagement des étrangers.](#)

1 H 5 , 2 août 1939

 **Contexte** : [Archives communales du département de Landes \(Nouvelle-Aquitaine, France\) \(fonds d'archives\)](#)

Archives communales non déposées des Landes. > Communes sans services constitués. > Retjons.

[Plan de mobilisation, instructions et dossier d'application : mesures éventuelles à prendre contre les suspects.](#)

MW2543 , 1918-1940

 **Contexte** : [Archives départementales de l'Aude \(Occitanie, France\) \(fonds d'archives\)](#)

Série MW. > Mobilisation.

[Surveillance des étrangers : circulaires et déclarations de résidence à La Bastidonne \(1939-1942\) ; registres de visas d'arrivée et de départ et demande...](#)

2 J 4 , 1934-1960

 **Contexte** : [Archives communales du département du Vaucluse \(Provence-Alpes-Côte d'Azur, France\) \(fonds d'archives\)](#).

Archives communales déposées. > La Bastidonne.

[1996-1998](#)

150 , 1996-1998

 **Contexte** : [Collectif des accidentés du travail, handicapés et retraités pour l'égalité des droits \(CATRED\) \(fonds d'archives\)](#)

Dossiers des usagers > Feuilles individuelles de renseignements dans le cadre de la circulaire Chevènement. Régularisations

[Petite-Chaux.](#)

 **Contexte** : [Archives communales du département de Doubs \(Bourgogne-Franche-Comté, France\) \(fonds d'archives\)](#)

Archives communales déposées du Doubs. > Canton de Mouthe.

[1960](#)

PF 1310 , 1960

 **Contexte** : [Archives départementales de Seine-et-Marne \(Seine-et-Marne, Ile-de-France, France\) \(fonds d'archives\)](#)

Population, étrangers et statistiques > 1945-1975 : les Trente glorieuses (W) > Étrangers > Statistiques > Statistiques annuelles des étrangers

[Gestion du ministère des Affaires étrangères : correspondance.](#)

2327 W12 , 1957-1958

 **Contexte** : [Archives départementales de Lot-et-Garonne \(Nouvelle-Aquitaine, France\) \(fonds d'archives\)](#)

Création et fonctionnement. > Statuts.

[Archivé.](#)

152 , 1997

 **Contexte** : [Collectif des accidentés du travail, handicapés et retraités pour l'égalité des droits \(CATRED\) \(fonds d'archives\)](#)

Dossiers des usagers > Séjour

[Dossiers de demandes de cartes de séjour.](#)

1108 W1 à 56 , 1971-1974

 **Contexte** : [Départements de la région Bretagne \(fonds d'archives\)](#)

Pouvoirs, administrations et établissements locaux > Départements > Administrations préfectorales > Préfecture du Morbihan > 1ère division - direction de la réglementation et des libertés publiques > Étrangers > Titres de séjour et d'identité

[Registres comptables des groupes ; 318, 321 à Chanac, 429e groupe de ravitaillement, 430e groupe, groupe 1602 de main-d'œuvre nationale à Mélagu...](#)

15 W185 , 1941-1944

 **Contexte** : [Archives départementales de l'Hérault \(Occitanie, France\) \(fonds d'archives\)](#)

Série W. > Fonds du commissariat à la lutte contre le chômage devenu service d'encadrement de la main-d'œuvre (1940-1946). > Main-d'œuvre collective intendance régionale (créée en février 1944). > Comptabilité.

[Ani. Cahiers arméniens : Revue du Centre de recherches sur la diaspora arménienne / Centre de recherches sur la diaspora arménienne \(CRDA\). Paris1...](#)

1986-1994

BnF, site François-Mitterrand : Rez-de-jardin - magasin 4- O2- 2915 { 1986-n° 6 (sept 1994) }

CRDA : { Collection complète }

Génériques : Fonds des périodiques { n° 4 (juin 1988) : n° 6 (sept 1994) }

 **Contexte** : [Bibliothèque des périodiques](#)

1981-1990 > 1986

Conseil d'administration (1990-1993).

49, Arch 0057/77 , 1990-1993

Conseil d'administration : programme, note d'information, fiches de présentation, dossiers d'information sur le FAS, commission des suites, rapports d'audit (1990-1993).

 **Contexte** : [Bouziri, Saïd \(fonds d'archives\)](#)

Organismes (auxquels Saïd Bouziri a participé activement ou qui résultent de sa collecte). > Fonds d'action sociale (FAS).

Etrangers : dossiers individuels des classes.

1 R 145-151 , 1843-1872

 **Contexte** : [Archives départementales de la Marne \(Grand-Est, France\) \(fonds d'archives\)](#)

Série R.

Etat civil : circulaire du ministère de la Justice sur le mariage des Italiens (1876).

371 E dépôt 15/E 1 , an VIII-1876

 **Contexte** : [Archives communales du département de Haute-Saône \(Bourgogne-Franche-Comté, France\) \(fonds d'archives\)](#)

Archives communales déposées de la Haute-Saône. > Montureux-et-Prantigny.



Union générale des travailleurs sénégalais en France (Puteaux puis Clichy), Union des travailleurs sénégalais en France-action revendicative ...

ABS 21-1 , 1981-1992

Statuts, résolutions, communiqués, tracts, correspondance, projets d'activité, coupures de presse, publications (notamment La Voix des travailleurs sénégalais).

 **Contexte** : [Abbsi, Saâd \(fonds d'archives\)](#)

Mouvements en lien avec l'Afrique et les Africains en France > Sénégal



Contre la loi Pasqua

1986-1988

13 m...

 **Contexte** : [Collectif antiraciste de l'Hay-les-Roses \(Val-de-Marne, Ile-de-France, France\) \(collection d'archives numérisées\)](#)

A-E.

SC 16245

 **Contexte** : [Archives départementales de Seine-et-Marne \(Seine-et-Marne, Ile-de-France, France\) \(fonds d'archives\)](#)

Population, étrangers et statistiques > 1800-1945 : affirmation et rivalité des nations en Europe (6M) > Statistiques : état civil et recensements des étrangers > Recensements en application du Code de 1945 > Espagne

Fiches individuelles classées par ordre alphabétique.

119AS/53 , 1981

 **Contexte** : [Fédération des Tunisiens pour une Citoyenneté des deux Rives \(FTCR\) \(fonds d'archives\)](#)

Activités de la FTCR. > Activités liées à l'immigration en France (militance, défense, solidarité). > Activités citoyennes. > Permanences juridiques, demandes de régularisation de séjour.

Surveillance des individus.

 **Contexte** : [Archives communales du département de l'Aude \(Occitanie, France\) \(fonds d'archives\)](#)

Archives communales non-déposées de l'Aude non déposées. > Archives communales et hospitalières de Narbonne. > Archives communales. > Série D. > 2 D - Actes de l'administration municipale. > Correspondance passive.

Consuls.

918 W72 , 1949-1957

 **Contexte** : [Départements de la région Bretagne \(fonds d'archives\)](#)

Pouvoirs, administrations et établissements locaux > Départements > Administrations préfectorales > Préfecture du Morbihan > Cabinet du préfet > Archives postérieures à la Guerre

Etats mensuels des ouvriers étrangers travaillant dans le département.

6 M 42 , 1881-1884

 **Contexte** : [Archives départementales de l'Ariège \(Occitanie, France\) \(fonds d'archives\)](#)

Série M. > Sûreté générale. > Main-d'œuvre étrangère.

Saubrigues.

E Supplément 1665

 **Contexte** : [Archives communales du département de Landes \(Nouvelle-Aquitaine, France\) \(fonds d'archives\)](#)

Archives communales déposées des Landes. > Cotation en E Supplément.

Individus français et étrangers suspects du point de vue national : dossiers individuels de la section de centralisation des renseignements de l'état-majo...

1 M 130 , 1914-1918

 **Contexte** : [Archives départementales des Pyrénées-Atlantiques \(Nouvelle-Aquitaine, France\) \(fonds d'archives\)](#)

Série M. > Administration générale du département. > Guerre de 1914-1918. > Surveillance de l'opinion.

Nord-Africains : recensement, listes, départ des ouvriers travaillant aux entreprises de talc à Luzenac.

6 M 58 , 1938-juillet 1939

 **Contexte** : [Archives départementales de l'Ariège \(Occitanie, France\) \(fonds d'archives\)](#)

Série M. > Sûreté générale. > Circulation.

Prisonniers de guerre.

1696 H 14 , 1945-1946

 **Contexte** : [Archives communales du département de Doubs \(Bourgogne-Franche-Comté, France\) \(fonds d'archives\)](#)

Archives communales déposées du Doubs. > Canton de l'Isle-sur-le-Doubs. > Arcey.

Office international Nansen : demandes de visas, correspondance

 **Contexte** : [Archives départementales de Seine-et-Marne \(Seine-et-Marne, Ile-de-France, France\) \(fonds d'archives\)](#)

Police > 1800-1945 : affirmation et rivalité des nations en Europe (4M) > Étrangers, réfugiés et demandeurs d'asile > Contrôle de la circulation des personnes

Commission nationale du logement des immigrés (CNLI) : modalités de financement.

2253 W 179 à 188 , 1974-2000

 **Contexte** : [Rapports Val-de-Marne](#)

Préfectures de la Seine et de la Seine-et-Oise, puis du Val-de-Marne > Cabinet du préfet > Résorption des bidonvilles, de l'habitat insalubre et aides aux travailleurs migrants > Amélioration de l'habitat et aménagement urbain

Établissements publics

 **Contexte** : [Archives départementales de la Seine-Saint-Denis \(Ile-de-France, France\) \(rapports d'archives\)](#)

Sûreté publique : surveillance des étrangers (1er mai 1925-1er mai 1926) [...] ; voyage de personnalités, bey de Tunis, sultan du Maroc.

15 Z 56 , 1923-1926

 **Contexte** : [Archives départementales de la Haute-Garonne \(Occitanie, France\) \(fonds d'archives\)](#)

Série continue. > Fonds du cabinet du préfet. > Cotation 15 Z.

Marchet, Reine.

2327 W 630 , 1982-1991

 **Contexte** : [Archives départementales de Lot-et-Garonne \(Nouvelle-Aquitaine, France\) \(fonds d'archives\)](#)

Accueil, gestion et aide des rapatriés. > Dossiers et renseignements familiaux.

Fiches de familles.

E dpt 150/2 J 8 , XXe s.

 **Contexte** : [Archives communales du département des Vosges \(Lorraine, France\) \(fonds d'archives\)](#)

D. > Dommartin-lès-Remiremont. > Police générale. > Changements de domicile, contrôle.

Infos Pologne

<http://argonnaute.u-paris10.fr/ark:/naan/a011403267917ztIGt9> , 1984-01-01

Notes sur la forme : Bimensuel.Notes sur le contenu : 1984 [n°1 - n°4].

Presse étrangers pays divers et Palestine.

20, Cotes multiples

 **Contexte** : [Bouzir, Saïd \(fonds d'archives\)](#)

Luttes et mobilisations des années 1970.

Naturalisations.

 **Contexte** : [Archives départementales de l'Aude \(Occitanie, France\) \(fonds d'archives\)](#)

Série M. > Etat civil.

[Kemoko, Jacques.](#)

2327 W561 , 1982-1993

 **Contexte :** [Archives départementales de Lot-et-Garonne \(Nouvelle-Aquitaine, France\) \(fonds d'archives\)](#)

Accueil, gestion et aide des rapatriés. > Dossiers et renseignements familiaux.

[\[...\] tentative d'introduction en Espagne d'une somme d'argent destinée aux carlistes.](#)

2 U 439 , 1831

 **Contexte :** [Archives départementales des Pyrénées-Atlantiques \(Nouvelle-Aquitaine, France\) \(fonds d'archives\)](#)

Série U. > Cour d'appel et cour d'assises. > Chambre des mises en accusation - Dossiers de procédures.

[Victimes de la guerre et anciens combattants.](#)

3 R

 **Contexte :** [Archives départementales de la Haute-Vienne \(Nouvelle-Aquitaine, France\) \(fonds d'archives\)](#)

Série R.

[Population : états nominatifs \(1836-1872\) ; listes \(1876-1946\) ; mouvement \(1889-1902\) ; dénombrement, tableaux \(1876-1896 et s.d.\) ; classement s...](#)

5 E 373/15 , 1836-1946

 **Contexte :** [Archives communales du département de Jura \(Bourgogne-Franche-Comté, France\) \(fonds d'archives\)](#)

Archives communales déposées du Jura. > Chausсенans.

[Coprincipaute d'Andorre.](#)

1 Z

 **Contexte :** [Archives départementales de l'Ariège \(Occitanie, France\) \(fonds d'archives\)](#)

Série Z.

[Saint-Georges-d'Orques.](#)

88 EDT

 **Contexte :** [Archives communales du département de l'Hérault \(Occitanie, France\) \(fonds d'archives\)](#)

Archives communales déposées de l'Hérault.

[Rapatriements : Soviétiques.](#)

2 W2830 , 1944-1945

 **Contexte :** [Archives départementales de Lozère \(Occitanie, France\) \(fonds d'archives\)](#)

Série W. > Cabinet du préfet et services de la préfecture > Police. > Etrangers.