

Licence Odysséo

Conditions générales d'utilisation du site

Sauf mentions contraires, le contenu éditorial (textes, images, sons, vidéos) disponible sur le site web <http://odysseo.generiques.org> est propriété de l'association Génériques. Il est protégé par des droits d'auteur et relève de la législation française en vigueur sur le code de la propriété intellectuelle. Vous pouvez librement utiliser les informations obtenues sur ce site web pour votre usage personnel mais toute autre reproduction du contenu sans l'accord écrit et préalable de l'association Génériques est interdite.

Droits de reproduction

Sauf mentions contraires, l'ensemble de ce site (textes, instruments de recherche, documents iconographiques, photographiques, y compris téléchargeables) est la propriété de Génériques. Toutes utilisations et reproductions de ces documents autres qu'à des fins personnelles, individuelles et privées ou dans le cadre d'une activité de recherche ou d'enseignement est interdite ou soumise à une autorisation préalable suivant le Code de la propriété intellectuelle. La reproduction de tout ou partie du site est autorisée pour un usage personnel à condition que la mention complète de la source soit indiquée comme suit :

© coll. Génériques / odysseo.generiques.org.

Les mentions de copyright doivent être suivies de la cote précise du document comme indiquée dans les notices descriptives et bibliographiques.

Droit d'auteur et recherche des ayants droits

Génériques est une association à but non lucratif. Conformément au droit d'auteur et avant toute mise en ligne, des recherches sur les auteurs (affichistes, graphistes, photographes...) ou leurs ayants-droits sont effectuées afin d'obtenir leur autorisation mais si vous vous reconnaissez en tant qu'auteur ou ayant droit d'une œuvre reproduite sur Odysséo, n'hésitez pas nous contacter par courriel à l'adresse odysseo-contact@generiques.org ou par courrier.

Dernière mise à jour le 9 juin 2015

J'accepte les conditions de la licence

Je refuse

Série Al Alsace-Lorraine.

Secours aux particuliers.

Contexte : Archives départementales du Finistère (Bretagne, France) (fonds d'archives)

Série M. > a0114901727327pxt0r

Witschitz, Robert dit René

Politique

Série Z.

Contexte : Archives départementales du Nord (Hauts-de-France, France) (fonds d'archives)

Tous services

Contexte : Ministère de l'Agriculture (fonds d'archives)

Direction départementale du travail, de l'emploi et de la formation professionnelle

Contexte : Archives départementales du Val-de-Marne (Île-de-France, France) (fonds d'archives)

Administrations déconcentrées

Nans.

Contexte : Archives communales du département de Doubs (Bourgogne-Franche-Comté, France) (fonds d'archives)

Archives communales déposées du Doubs. > a011488983042VnajcB

Archives communales de Sens.

 **Contexte** : [Archives communales du département de l'Yonne \(Bourgogne-Franche-Comté, France\) \(fonds d'archives\)](#)

Archives communales de l'Yonne non déposées.

Justice de paix de Beaulieu.

 **Contexte** : [a011511859184u08PRG](#)

Série W. > Tribunal de grande instance de Brive.



Entretien de Gloria López Dueñas (épouse García) par Eva Léger

17 mars 2012

Principaux sujets évoqués :

Le tabou politique au temps du franquisme le parcours migratoire d'une femme espagnole qui part un peu au hasard en France et qui s'y installe. Son intégration dans la société française tout en conservant ses « racines » espagnoles.

1 média

 **Contexte** : [Fédération d'associations et centres d'émigrés espagnols en France \(FACEEF\) \(collection audiovisuelle\)](#)

Mémoires du réseau associatif espagnol > Mémoires du réseau associatif espagnol en régions Rhône-Alpes et Provence-Alpes-Côte d'Azur

Breteil

 **Contexte** : [Départements de la région Bretagne \(fonds d'archives\)](#)

Pouvoirs, administrations et établissements locaux > Villes et communautés d'habitants > Ille-et-Vilaine

Affaires juives.

 **Contexte** : [Archives départementales des Côtes-d'Armor \(Bretagne, France\) \(fonds d'archives\)](#)

Série W. > Direction départementale du travail et de la main-d'œuvre.

Bressuire.

La mairie de Bressuire possède deux fichiers des étrangers. Le premier rassemble des renseignements sur les étrangers ayant quitté la commune. Le second n'est consacré qu'à ceux encore présents (ou vraisemblablement présents). Un registre note par ordre d'arrivée les étrangers arrivant de départements français métropolitains et venant s'installer dans la commune. Les autres arrivées sont infimes. Les archives de la ville ne sont pas actuellement classées hors les bureaux.

 **Contexte** : [Archives communales du département des Deux-Sèvres \(Nouvelle-Aquitaine, France\) \(fonds d'archives\)](#)

a0114889838013hxpbR > Communes sans services constitués.

Brantigny.

 **Contexte** : [Archives communales du département des Vosges \(Lorraine, France\) \(fonds d'archives\)](#)

B.

6e arrondissement ancien (actuel 3e)

 **Contexte** : [Archives communales de Paris \(Ile-de-France, France\) \(fonds d'archives\)](#)

Paris > Mairies des douze arrondissements parisiens anciens

Tremblay-en-France

 **Contexte** : [Archives départementales de la Seine-Saint-Denis \(Ile-de-France, France\) \(rapports d'archives\)](#)

Sous-préfecture > Sous-préfecture du Raincy > Bureau de la Réglementation et du Logement. Associations

Etrangers.

 **Contexte** : [Archives départementales du Tarn \(Occitanie, France\) \(fonds d'archives\)](#)

Préfecture. > Seconde guerre mondiale. > Cabinet du préfet. > Réfugiés et étrangers.

Série M.

 **Contexte** : [Archives communales du département de l'Aude \(Occitanie, France\) \(fonds d'archives\)](#)

a011488983149Q37Xzf > Archives communales de Castelnaudary. > Archives hospitalières.

Police générale : population, passeports, police des étrangers (1847-1939) ; indemnités des réfugiés étrangers (1836-1848).

 **Contexte** : [Archives communales du département des Alpes-Maritimes \(Provence-Alpes-Côte d'Azur, France\) \(fonds d'archives\)](#)

Archives communales non déposées des Alpes-Maritimes. > Archives communales de Grasse. > Série I.

Fonds des bureaux.

 **Contexte** : [Archives départementales de la Seine-Maritime \(Normandie, France\) \(fonds d'archives\)](#)

Série Z. > Sous-préfecture de Dieppe.

Prison de Nogent-sur-Seine.

 **Contexte** : [Archives départementales de l'Aube \(Grand-Est, France\) \(fonds d'archives\)](#)

Série Y.

Envoyé spécial

1990-2013

Magazine hebdomadaire de reportages et d'entretiens sur des sujets d'actualité, en première partie de soirée. L'immigration y est étudiée avec des sujets comme l'élection présidentielle de 1995. A cette occasion, un village de Meurthe-et-Moselle a voté à plus de 30% en faveur du Front National alors que les immigrés y sont inexistantes et que le taux de chômage est moins élevé qu'à l'échelle nationale. On trouve également un autre sujet sur le quotidien de l'aéroport de Roissy-Charles de Gaulle où de nombreux sans-papiers et clandestins. y ont trouvé refuge. Enfin, un reportage de 2008 présente tout

 **Contexte** : [Institut national de l'audiovisuel \(INA\) \(fonds d'archives\)](#)

Télévision > Magazines

Cers.

 **Contexte** : [Archives communales du département de l'Hérault \(Occitanie, France\) \(fonds d'archives\)](#)

Archives communales non-déposées de l'Hérault. > Communes sans services constitués.

Série I.

 **Contexte** : [Archives communales du département de Corrèze \(Nouvelle-Aquitaine, France\) \(fonds d'archives\)](#)

Archives communales non déposées de la Corrèze. > Archives communales de Brive-la-Gaillarde.

Opinii. Champs-sur-Marne1978-1986

1978-1986

BDIC : 4°P 10801 : n°1 (1978, Août) - n°38 (1986) ; manque n°11

 **Contexte** : [Bibliothèque des périodiques](#)

1971-1980 > 1978

Parquet.

 **Contexte** : [Archives départementales de la Seine-Maritime \(Normandie, France\) \(fonds d'archives\)](#)

Série U. > Tribunaux de première instance. > Tribunal de Première instance de Dieppe.



n°3 (18 décembre 1979)

18 décembre 1979

 **Contexte** : [Sans Frontière \(collection numérisée de périodiques\)](#)

Sans Frontière - Bi-mensuel pour un hebdo de l'immigration / Sans Frontière. 1979-1980

Série T.

 **Contexte** : [Archives départementales du Bas-Rhin \(Grand-Est, France\) \(fonds d'archives\)](#)

Direction des polices urbaines.

 **Contexte** : [Archives départementales des Alpes-Maritimes \(Provence-Alpes Côte d'Azur, France\) \(fonds d'archives\)](#)

Série W. > Préfecture.

Cabinet de Jean Normand

Contexte : [Départements de la région Bretagne \(fonds d'archives\)](#)

Pouvoirs, administrations et établissements locaux > Villes et communautés d'habitants > Ille-et-Vilaine > Rennes > Cabinet des élus municipaux

Documents à traduire (sept grandes enveloppes, 2003-2005).

2003-2005

Contexte : [A B Turquie1989-2006 \(fonds ouvert\)](#)

Premier étage > a011499251288XwVOEF > Matériel et stock de revue, archives diverses, cassettes vidéo, cartes de vœux

Police

Contexte : [Départements de la région Bretagne \(fonds d'archives\)](#)

Pouvoirs, administrations et établissements locaux > Départements > Administrations préfectorales > Préfecture de la Vienne



Rue des Gardes

1994

Destruction d'un immeuble insalubre. Les encadrements de fenêtres ont été étayés afin d'éviter la chute imprévue des façades.

1 média

Contexte : [Lemesle, Bruno \(collection numérisée de photographies "Salut Barbès !"\)](#)

Destruction du bâti insalubre

Etrangers.

Contexte : [Archives départementales de l'Hérault \(Occitanie, France\) \(fonds d'archives\)](#)

Série M. > Etrangers et réfugiés.

Tricentenaire du traité des Pyrénées.

Contexte : [Archives départementales des Pyrénées-Atlantiques \(Nouvelle-Aquitaine, France\) \(fonds d'archives\)](#)

Série W. > Préfecture - Cabinet du préfet - Versements en cours de classement.

Faut pas rêver

vendredi 07 janvier 1994

Magazine hebdomadaire de voyages et d'évasion composé de reportages et d'entretiens avec des invités. Dans cette unique émission, un reportage sur le quartier parisien de Belleville décrit la mosaïque de communautés étrangères qui vivent ensemble dans ce quartier presque rural de la capitale.

Contexte : [Institut national de l'audiovisuel \(INA\) \(fonds d'archives\)](#)

Télévision > Magazines

Bureau des étrangers

Contexte : [Archives départementales du Val-de-Marne \(Ile-de-France, France\) \(fonds d'archives\)](#)

Sous-préfecture de Nogent-sur-Marne

Direction générale de la comptabilité publique

Contexte : [Archives départementales de Seine-et-Marne \(Ile-de-France, France\) \(fonds d'archives\)](#)

Administrations déconcentrées

École nationale vétérinaire d'Alfort (Val-de-Marne, Ile-de-France, France) (fonds d'archives)

Russkij soldat-grazdanin vo Francii = Le Soldat citoyen russe en Europe : Centralnyj organ otrjadnago komiteta russkih vojsk vo Francii. Paris1917-1919

1917-1919

BnF, site François-Mitterrand : Rez-de-jardin - magasin JO- 50804 { 25 juil. 1917 (n°1)-8 mai 1919 (n° 380) ; mq. n° 167, 263, 296-299, 323, 344 }

Contexte : [Bibliothèque des périodiques](#)

1911-1920 > 1917

Étrangers

 **Contexte** : [Départements de la région Bretagne \(fonds d'archives\)](#)

Pouvoirs, administrations et établissements locaux > Départements > Administrations préfectorales > Préfecture du Morbihan > 1ère division - direction de la réglementation et des libertés publiques

La voix des travailleurs sénégalais en France / Union des travailleurs sénégalais en France (UTSF) /Action revendicative. 1985-1992

 **Contexte** : [La voix des travailleurs sénégalais en France \(collection numérisée de périodiques\)](#)

Ligny-en-Barrois.

 **Contexte** : [Archives départementales de la Meuse \(Lorraine, France\) \(fonds d'archives\)](#)

Justice. > Justices de Paix.

Di Warhayt = La Vérité : Wohnblatt firale yidishe ongelegnheit. 1902-1905

1902-1905

BnF, site François-Mitterrand : Rez-de-jardin - magasin JO- 35055 { mai 1902 [I, n° 1]. janv.-févr. 1905 (n° 1-7) }

 **Contexte** : [Bibliothèque des périodiques](#)

1901-1910 > 1902

Frydman, Gérard

Sans date

 **Contexte** : [Bibliothèque Medem - Maison de la culture yiddish \(Paris, France\) \(fonds d'archives\)](#)

Ilustración hispano-americana. Paris1857-1861

1857-1861

BnF, site François-Mitterrand : Rez-de-jardin - magasin Z- 998-1002 { oct. 1857-juin 1861 [I, n° 1-V, n° 12] }

 **Contexte** : [Bibliothèque des périodiques](#)

1851-1860 > 1857

Direction départementale de l'agriculture.

 **Contexte** : [Archives départementales de la Creuse \(Nouvelle-Aquitaine, France\) \(fonds d'archives\)](#)

a011511516518DxgY30

Passeports.

 **Contexte** : [Archives départementales de la Haute-Vienne \(Nouvelle-Aquitaine, France\) \(fonds d'archives\)](#)

Série M. > Police. > Sûreté générale et police judiciaire.

Orly

 **Contexte** : [Archives départementales du Val-de-Marne : catalogue des sources audiovisuelles sur les migrations \(fonds d'archives\)](#)

Documentaires collectés auprès de tiers > Documentaires réalisés par les villes et les associations

Réfugiés portugais.

1832-1842

 **Contexte** : [Archives départementales de l'Hérault \(Occitanie, France\) \(fonds d'archives\)](#)

Série M. > Etrangers et réfugiés.

Tanneries.

 **Contexte** : [Archives départementales des Pyrénées-Atlantiques \(Nouvelle-Aquitaine, France\) \(fonds d'archives\)](#)

a0115115165980EUY68 > a011511516598biPMjw

Agriculture.

 **Contexte** : [Archives départementales du Tarn \(Occitanie, France\) \(fonds d'archives\)](#)
Préfecture.

Série F- Population, économie sociale et statistique.

 **Contexte** : [Archives communales du département de Creuse \(Nouvelle-Aquitaine, France\) \(fonds d'archives\)](#)
Archives communales non déposées de la Creuse. > [Archives communales de Guéret.](#)

Radio

1953-2013

Ce fonds regroupe les émissions de radio issues de chaînes publiques et privées.

 **Contexte** : [Institut national de l'audiovisuel \(INA\) \(fonds d'archives\)](#)

Ce soir (ou jamais)

2006-2013

Emission quotidienne (du lundi au jeudi) puis hebdomadaire (mardi), de talk-shows et débats, présentée par Frédéric Taddei et diffusée d'abord sur France 3 puis sur France 2 en deuxième partie de soirée. Cette émission propose de revenir sur l'actualité par le versant culturel. Elle invite des invités qui d'ordinaire, ne sont pas des habitués des plateaux de télévision. Sur le thème de l'immigration, elle consacrera de nombreux numéros autour de la présidentielle de 2007 avec la campagne de Nicolas Sarkozy et sa promesse de créer un ministère de l'immigration et de l'identité nationale : l'identité

 **Contexte** : [Institut national de l'audiovisuel \(INA\) \(fonds d'archives\)](#)

Télévision > Magazines

Série H - Affaires militaires.

 **Contexte** : [Archives communales du département de Côte-d'Or \(Bourgogne-Franche-Comté, France\) \(fonds d'archives\)](#)

Archives communales de la Côte-d'Or non déposées. > [Archives communales de Châtillon-sur-Seine.](#)

Série O.

 **Contexte** : [Archives départementales de la Haute-Vienne \(Nouvelle-Aquitaine, France\) \(fonds d'archives\)](#)

Commissariat central.

 **Contexte** : [Archives départementales de la Haute-Vienne \(Nouvelle-Aquitaine, France\) \(fonds d'archives\)](#)

Série W. > Direction départementale des polices urbaines de Limoges.

Affaires militaires, enseignement, prisons et divers

 **Contexte** : [Archives départementales des Yvelines \(Ile-de-France, France\) \(fonds d'archives\)](#)

Préfectures de Seine-et-Oise, puis des Yvelines > Cabinet du préfet > Tous services > République française (septembre 1944-)

Tribunal d'instance de Saint-Mihiel.

 **Contexte** : [Archives départementales de la Meuse \(Lorraine, France\) \(fonds d'archives\)](#)

Archives publiques postérieures au 10 juillet 1940.

Martigné-Ferchaud

 **Contexte** : [Départements de la région Bretagne \(fonds d'archives\)](#)

Pouvoirs, administrations et établissements locaux > Villes et communautés d'habitants > Ille-et-Vilaine

Oppède.

Archives communales déposées.

 **Contexte** : [Archives communales du département du Vaucluse \(Provence-Alpes-Côte d'Azur, France\) \(fonds d'archives\)](#)

Archives communales déposées.

Rubiano, Maria Leonor dite Léone

Foyers, bidonvilles, cités

1985-2008

 **Contexte** : Dray, Joss (collection numérisée de photographies)

Série N.

 **Contexte** : Archives départementales de Charente-Maritime (Nouvelle-Aquitaine, France) (fonds d'archives)



n°5 (3-9 janvier 1981)

3-9 janvier 1981

 **Contexte** : Sans Frontière (collection numérisée de périodiques)

Sans Frontière hebdo / Sans Frontière. 1980-1981

Cabinet du maire.

 **Contexte** : Archives communales du département des Bouches-du-Rhône (Provence-Alpes-Côte d'Azur, France) (fonds d'archives)

a0114873405751suCex

Commissariat spécial du port de Nice.

 **Contexte** : Archives départementales des Alpes-Maritimes (Provence-Alpes Côte d'Azur, France) (fonds d'archives)

Série M. > Police.

Sociétés académiques.

 **Contexte** : Archives départementales de la Haute-Garonne (Occitanie, France) (fonds d'archives)

Série T. > Education et culture.

Le Journal de Forum réfugiés : Accueil des réfugiés. Défense du droit d'asile / Association Forum réfugiés. Villeurbanne1999-[?]

1999-[?]

 **Contexte** : Bibliothèque des périodiques

1991-2000 > 1999

1939

1939-[?]

 **Contexte** : Bibliothèque des périodiques

1931-1940

Hautevelle.

 **Contexte** : Archives communales du département de Haute-Saône (Bourgogne-Franche-Comté, France) (fonds d'archives)

Archives communales déposées de la Haute-Saône.

Affaires diverses

 **Contexte** : Départements de la région Bretagne (fonds d'archives)

Pouvoirs, administrations et établissements locaux > Départements > Administrations départementales déconcentrées > * Administration du travail > Direction départementale du Travail, de l'Emploi et de la Formation professionnelle (DDTEFP) du Finistère > Inspection du travail

Action sociale

1954-1956

 **Contexte** : Archives municipales de Besançon (Doubs, Bourgogne-Franche-Comté, France) (fonds d'archives)

Documents issus de la série W > Secrétariat général

Documentation

Témoignages, extraits de livres, travaux universitaires, photocopies d'archives.

 **Contexte** : Triangle bleu (fonds d'archives)

Fonds de documentaristes > Mariannick Bellot, Organisation Tødt

Unités territoriales : compte-rendu de réunions, relations avec les résidents, gestion des unités territoriales

1990-2000

 **Contexte** : Association Rhône-Alpes pour le logement et l'insertion sociale (ARALIS) (Métropole de Lyon, Rhône-Alpes, France) (fonds d'archives)

Sous-fonds du siège social (Espace des Brotteaux) > Direction générale (53 ml) > Administration générale, vie interne et partenariats (années 1970-2000)

Cantonnements, Convois, Etapes, Réquisitions.

 **Contexte** : Archives départementales de l'Ariège (Occitanie, France) (fonds d'archives)

Série R. > Organisation de l'armée.



Chantier - rue Myrha

2007

L'un des nombreux immeubles insalubres de la rue Myrha, en phase de destruction.

1 média

 **Contexte** : Lemesle, Bruno (collection numérisée de photographies "Salut Barbès !")

Traces d'une époque révolue

Affaires militaires.

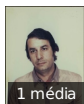
 **Contexte** : Archives communales du département des Bouches-du-Rhône (Provence-Alpes-Côte d'Azur, France) (fonds d'archives)

Arles.

Départements.

 **Contexte** : Archives départementales du Var (Provence-Alpes-Côte d'Azur, France) (fonds d'archives)

Pouvoirs, administrations, juridictions et établissements locaux.



Acherouf

1960-1990

1 média

 **Contexte** : Anemiche, Mohand (collection numérisée de photographies)

Portraits d'artistes

Archives communales du département du Vaucluse (Provence-Alpes-Côte d'Azur, France) (fonds d'archives).

Protocole.

 **Contexte** : Archives communales du département du Vaucluse (Provence-Alpes-Côte d'Azur, France) (fonds d'archives).

a011487340700S3WEBa > Avignon.

Dommartin-aux-Bois.

 **Contexte** : Archives communales du département des Vosges (Lorraine, France) (fonds d'archives)

D.

1800-1945 : affirmation et rivalité des nations en Europe (10M)

Le nombre de cotes recensées dans cette partie est étonnamment faible et les documents correspondants sont singulièrement concentrés à la fin de la décennie 1930 et pendant la Seconde Guerre mondiale.

Il ne faut pas en conclure qu'avant cette période la main d'œuvre étrangère était peu présente en Seine-et-Marne, ni que les services de la Préfecture dédiés à la main d'œuvre s'en désintéressaient.

 **Contexte** : [Archives départementales de Seine-et-Marne \(Seine-et-Marne, Ile-de-France, France\) \(fonds d'archives\)](#)

Travail, main d'œuvre

Etat civil.

 **Contexte** : [Archives départementales de la Meuse \(Lorraine, France\) \(fonds d'archives\)](#)

Administration générale et économie. > Population.

FAS

1993-1999

 **Contexte** : [Association Rhône-Alpes pour le logement et l'insertion sociale \(ARALIS\) \(Métropole de Lyon, Rhône-Alpes, France\) \(fonds d'archives\)](#)

Sous-fonds du siège social (Espace des Brotteaux) > Direction générale (53 ml) > Direction de l'administration et des finances (12 ml)

n°85-86 (mars 1984)

mars 1984

 **Contexte** : [Sans Frontière \(collection numérisée de périodiques\)](#)

Sans Frontière hebdo de l'immigration et du tiers-monde / Sans Frontière. 1980-1985

Série WP.

 **Contexte** : [Archives communales du département de Rhône \(Auvergne-Rhône-Alpes, France\) \(fonds d'archives\)](#)

a011488982989DbH0MT > Archives communales de Lyon.

Kaci Abderrahmane

1960-1990

2 médias

 **Contexte** : [Anemiche, Mohand \(collection numérisée de photographies\)](#)

Portraits d'artistes

Kira'at = Lectures : Mensuel culturel des livres. Courbevoie1992-1994

1992-1994

BnF, site François-Mitterrand : Rez de jardin - Magasin - 4-JO-67577 { n°0 (1992, juin) - ° 8 (1994, avr.) }

 **Contexte** : [Bibliothèque des périodiques](#)

1991-2000 > 1992

Teater Velt = Le Monde du théâtre. Paris1938-[?]

1938-[?]

 **Contexte** : [Bibliothèque des périodiques](#)

1931-1940 > 1938

Commerce.

 **Contexte** : [Archives départementales du Bas-Rhin \(Grand-Est, France\) \(fonds d'archives\)](#)

Série M. > Complément à la série M. > Hygiène et santé publique.

n°16 (24 juin 1980)

24 juin 1980

23 m...

 **Contexte** : [Sans Frontière \(collection numérisée de périodiques\)](#)

Sans Frontière - Bi-mensuel pour un hebdo de l'immigration / Sans Frontière. 1979-1980

Industrie et commerce.

 **Contexte** : [Archives départementales de Moselle \(Grand-Est, France\) \(fonds d'archives\)](#)

Série M. > Documents antérieurs à 1871.

Photographies

1994

 **Contexte** : [Comité national pour les musulmans français \(CNMF\) \(fonds d'archives\)](#)

Relations extérieures > Délégation de Midi-Pyrénées du CNMF puis ASCSMF (Association socio-culturelle de solidarité avec les Maghrébins de France)

Recrutement, Recensement.

 **Contexte** : [Archives départementales de l'Ariège \(Occitanie, France\) \(fonds d'archives\)](#)

Série R. > Préparation militaire et recrutement de l'armée.

Série J - Police, hygiène publique, justice.

 **Contexte** : [Archives communales du département du Nord \(Hauts-de-France, France\)](#)

Archives communales non déposées du Nord. > Archives communales de Valenciennes.

Jussarupt.

 **Contexte** : [Archives communales du département des Vosges \(Lorraine, France\) \(fonds d'archives\)](#)

J.

Tribunal de Troyes.

 **Contexte** : [Archives départementales de l'Aube \(Grand-Est, France\) \(fonds d'archives\)](#)

Série provisoire dite «continue».

Série F.

 **Contexte** : [Archives départementales de la Haute-Vienne \(Nouvelle-Aquitaine, France\) \(fonds d'archives\)](#)

Montner.

 **Contexte** : [Archives communales du département des Pyrénées-Orientales \(Occitanie, France\) \(fonds d'archives\)](#)

Archives communales non-déposées des Pyrénées-Orientales. > Communes sans services constitués.

Culture

 **Contexte** : [Départements de la région Bretagne \(fonds d'archives\)](#)

Pouvoirs, administrations et établissements locaux > Départements > Administrations préfectorales > Préfecture du Finistère > Cabinet du préfet

Action sociale

 **Contexte** : [Archives départementales de Seine-et-Marne \(Seine-et-Marne, Ile-de-France, France\) \(fonds d'archives\)](#)

Cabinet du préfet > 1945-1975 : politique étrangère et décolonisation (série W) > Suivi des affaires nord-africaines

Régime et affaires politiques

 **Contexte** : [Départements de la région Bretagne \(fonds d'archives\)](#)

Pouvoirs, administrations et établissements locaux > Départements > Administrations préfectorales > Préfecture d'Ille-et-Vilaine > Tous services (cabinet et directions) > Administration générale du département

Cité de transit : travaux ; mandats de gestion.

[1970-1979]

 **Contexte** : [Association Rhône-Alpes pour le logement et l'insertion sociale \(ARALIS\) \(Métropole de Lyon, Rhône-Alpes, France\) \(fonds d'archives\)](#)

Sous-fonds du siège social (Espace des Brotteaux) > Service patrimoine (35 ml) > Établissements, dossiers particuliers : création, travaux, fonctionnement, transformations... > Résidence Nicolas-Garnier à Villeurbanne (logements familiaux)

Rébénacq.

 **Contexte** : [Archives communales du département de Pyrénées-Atlantiques \(Nouvelle-Aquitaine, France\) \(fonds d'archives\)](#)

Archives communales déposées.

Dombrot-sur-Vair.

 **Contexte** : [Archives communales du département des Vosges \(Lorraine, France\) \(fonds d'archives\)](#)

D.

Raon-l'Etape.

 **Contexte** : [Archives communales du département des Vosges \(Lorraine, France\) \(fonds d'archives\)](#)

R.

Généralités.

 **Contexte** : [Archives départementales de la Creuse \(Nouvelle-Aquitaine, France\) \(fonds d'archives\)](#)

Série M. > Police.

Centre hospitalier « Pierre Le Damany » de Lannion-Tréstel (XVe siècle-1986)

Série H dépôt (Archives hospitalières déposées) : sous-séries H dépôt 3 et 9.

Le fonds couvre la période XVe-XXe siècles.

 **Contexte** : [Départements de la région Bretagne \(fonds d'archives\)](#)

Pouvoirs, administrations et établissements locaux > Établissements publics locaux > Établissements hospitaliers

Nomades.

 **Contexte** : [Archives départementales du Morbihan \(Bretagne, France\) \(fonds d'archives\)](#)

a011490172745b9sswb > Police - Sûreté générale.

Population et statistiques

 **Contexte** : [Départements de la région Bretagne \(fonds d'archives\)](#)

Pouvoirs, administrations et établissements locaux > Départements > Administrations préfectorales > Préfecture du Morbihan > Tous services (cabinet et directions)

Chaussin.

 **Contexte** : [a011488983055gfwjg](#)

Archives communales déposées du Jura.

Etat civil.

 **Contexte** : [Archives départementales du Calvados \(Normandie, France\) \(fonds d'archives\)](#)

Série M. > Population.

Causa MI marxista leninista : Revista politico-teórica del partido comunista revolucionario de Chile / Partido comunista revolucionario de Chile. Paris1968...

1968-1982

BDIC : 4°P 6156

BnF, site François-Mitterrand : Rez-de-jardin - magasin 4- JO- 46319 { n° 26 (1979, janv./mars) - n° 31 (1982) }

 **Contexte** : [Bibliothèque des périodiques](#)

1961-1970 > a011379575801r4nv07

Direction de l'urbanisme, service foncier et bureau des opérations immobilières

Le versement 2510 W concerne les immeubles vétustes et insalubres, notamment les foyers-hôtels. Le versement 2585 W porte sur les opérations d'aménagement de la Goutte-d'Or.

 **Contexte** : [Archives communales de Paris \(Ile-de-France, France\) \(fonds d'archives\)](#)

Paris > Mairie centrale

Goldberg, Lajb dit Julien

Politique

Secrétariat général

 **Contexte** : [Archives communales du département des Hauts-de-Seine \(Ile-de-France, France\) \(fonds d'archives\)](#)

Gennevilliers



Les migrations en Franche-Comté de 1962 à 1968

Rapport de l'INSEE sur les migrations en Franche-Comté de 1962 à 1968 (à partir du recensement de 1968).

25 m...

 **Contexte** : [Archives municipales de Besançon \(Doubs, Bourgogne-Franche-Comté, France\) \(fonds d'archives\)](#)

Documents issus de la série W > Secrétariat général > Population

Fonctionnement, dossiers individuels

 **Contexte** : [Archives départementales du Val-de-Marne \(Ile-de-France, France\) \(fonds d'archives\)](#)

Administrations déconcentrées > Délégation départementale aux droits des femmes

Archives départementales du Gard (Occitanie, France) (fonds d'archives)

1ère division, administration générale et police, Direction de la réglementation et des libertés publiques

 **Contexte** : [Départements de la région Bretagne \(fonds d'archives\)](#)

Pouvoirs, administrations et établissements locaux > Départements > Administrations préfectorales > Préfecture d'Ille-et-Vilaine

RAP « rapatriés »

 **Contexte** : [Archives départementales de la Seine-Saint-Denis \(Ile-de-France, France\) \(rapports d'archives\)](#)

Administrations déconcentrées > Direction départementale des affaires sanitaires et sociales > Pôle social, accueil des étrangers

Archives départementales de l'Aude (Occitanie, France) (fonds d'archives)

Sous-fonds d'Elisabeth ALLES

1996-1999

Sous-fonds composé presque exclusivement de dossiers individuels de sans-papiers constitués entre août 1996 et 1999.

Venant s'ajouter aux autres fonds ayant trait au 3e collectif, le fond Allès permet d'effectuer des études de trajectoires de sans papier. Chaque dossier comporte en effet des renseignements précis sur les sans papier. Les dossiers individuels comporte une fiche de renseignement. établie au collectif. Elle comporte l'état civil du demandeur et, éventuellement, de sa conjointe(2). Cette fiche comporte

 **Contexte** : [Troisième collectif de sans-papiers \(fonds d'archives\)](#)

Série J - Police, hygiène publique, justice.

 **Contexte** : [Archives communales du département d'Isère \(Auvergne-Rhône-Alpes, France\) \(fonds d'archives\)](#)

Archives communales de l'Isère non déposées. > Archives communales de Grenoble. > Grenoble.

Les Hôpitaux-Vieux.

 **Contexte** : [Archives communales du département de Doubs \(Bourgogne-Franche-Comté, France\) \(fonds d'archives\)](#)

Archives communales déposées du Doubs. > Canton de Pontarlier.

Canton de Montbéliard-ouest.

 **Contexte** : [Archives communales du département de Doubs \(Bourgogne-Franche-Comté, France\) \(fonds d'archives\)](#)

Archives communales déposées du Doubs.

Limeil-Brevannes

 **Contexte** : [Archives départementales du Val-de-Marne \(Ile-de-France, France\) \(fonds d'archives\)](#)

Préfectures de la Seine et de la Seine-et-Oise, puis du Val-de-Marne > Direction des affaires générales, puis direction de la citoyenneté > Bureau des associations. Associations dissoutes, en sommeil ou transférées de l'arrondissement de Créteil : dossiers de déclaration



Rue des Gardes - Destruction des immeubles

1994

Destruction des immeubles insalubres. Image réalisée depuis les toits de la rue Polonceau.

 **Contexte** : [Lemesle, Bruno \(collection numérisée de photographies "Salut Barbès !"\)](#)

Destruction du bâti insalubre

La Dépêche africaine : Grand organe républicain indépendant de correspondance entre les Noirs et d'études des questions politiques et économiques c...

1920-1956

Bibliothèque nationale de France Œlbiac (BNF){ oct. 1928-avr. 1932 [I-V, n° 8-50]. avr. 1951-août 1956 [n. s. XXIII-XXVI] }

Archives nationales d'outre-mer (ANOM) : Fonds des périodiques

 **Contexte** : [Bibliothèque des périodiques](#)

1911-1920 > a011379575801m8s9fp

1980-1989

 **Contexte** : [a011437729609ay5WLy](#)

Immigration > Campagnes militantes et citoyennes > Droits

Champagne-Ardenne

Préfecture - cabinet du préfet.

 **Contexte** : [Archives départementales du Finistère \(Bretagne, France\) \(fonds d'archives\)](#)

Série W.

Séquestres des biens étrangers

 **Contexte** : [Départements de la région Bretagne \(fonds d'archives\)](#)

Pouvoirs, administrations et établissements locaux > Départements > Administrations départementales déconcentrées > * Administration des Finances > Direction des services fiscaux, direction des domaines et du cadastre d'Ille-et-Vilaine

Vagney.

 **Contexte** : [Archives communales du département des Vosges \(Lorraine, France\) \(fonds d'archives\)](#)

V.

1907

1907-[?]

 **Contexte** : [Bibliothèque des périodiques](#)

1901-1910


Fonds d'entreprises déposés.

Ces fonds, cotés par erreur en série F et destinés à être cotés ultérieurement en série S, sont librement communicables.


 **Contexte** : [Archives communales du département de Doubs \(Bourgogne-Franche-Comté, France\) \(fonds d'archives\)](#)
Archives communales non déposées du Doubs. > Archives communales de Montbéliard. > Série S




Réfugiés polonais 1832-1865

 **Contexte** : [Archives municipales de Besançon \(Doubs, Bourgogne-Franche-Comté, France\) \(fonds d'archives\)](#)
Documents issus de la série J > Etrangers, réfugiés, expulsions > Police, sécurité


2e arrondissement ancien (actuel 9e)

 **Contexte** : [Archives communales de Paris \(Ile-de-France, France\) \(fonds d'archives\)](#)
Paris > Mairies des douze arrondissements parisiens anciens

Puivert.

 **Contexte** : [Archives communales du département de l'Aude \(Occitanie, France\) \(fonds d'archives\)](#)
a011488983149Q37Xzf > Communes sans services constitués.

Bureau des affaires militaires

 **Contexte** : [Départements de la région Bretagne \(fonds d'archives\)](#)
Pouvoirs, administrations et établissements locaux > Départements > Administrations préfectorales > Préfecture d'Ille-et-Vilaine

1856

1856-1860

 **Contexte** : [Bibliothèque des périodiques](#)
1851-1860

Archives communales de l'Indre non déposées.

 **Contexte** : [Archives communales du département d'Indre \(Centre-Val de Loire, France\) \(fonds d'archives\)](#)


Etude de Caen, maître Leveneur.

 **Contexte** : [Archives départementales du Calvados \(Normandie, France\) \(fonds d'archives\)](#)
Série E. > Etudes notariales.

Archives communales non-déposées du Pas-de-Calais.

 **Contexte** : [Archives communales du département du Pas-de-Calais \(Hauts-de-France, France\)](#)

Canet-en-Roussillon.

 **Contexte** : [Archives départementales des Pyrénées-Orientales \(Occitanie, France\) \(fonds d'archives\)](#)
Série O. > Dossiers d'administration communale.

Sellières.

 **Contexte** : [a011488983055gfwjg](#)
Archives communales déposées du Jura.

8e arrondissement ancien (actuel 11e)

 **Contexte** : [Archives communales de Paris \(Ile-de-France, France\) \(fonds d'archives\)](#)

Paris > Mairies des douze arrondissements parisiens anciens

Sampigny.

 **Contexte** : [Archives communales du département de la Meuse \(Lorraine, France\) \(fonds d'archives\)](#)

S.

Nord-africains.

 **Contexte** : [Archives départementales des Pyrénées-Atlantiques \(Nouvelle-Aquitaine, France\) \(fonds d'archives\)](#)

Série W. > Préfecture - Cabinet du préfet - Versements en cours de classement.

Commissariat de police de Fougères

 **Contexte** : [Départements de la région Bretagne \(fonds d'archives\)](#)

Pouvoirs, administrations et établissements locaux > Départements > Administrations départementales déconcentrées > * Administrations de l'Intérieur > Direction départementale de la Sécurité publique d'Ille-et-Vilaine

Création, aménagements et évolution.

 **Contexte** : [Archives départementales de Lot-et-Garonne \(Nouvelle-Aquitaine, France\) \(fonds d'archives\)](#)

Création et fontionnement.

Foyer "Nouvelle France" à Montreuil (Montreuil, Seine-Saint-Denis)

Maliens ; Mauritaniens ; Sénégalais ; Foyer ; Centre d'hébergement ; Habitat



[Halte à la répression. Tous à la manifestation samedi 18 novembre 1978 à 14h de Barbès à Nation / Comité de coordination des foyers Sonaco...](#)

1978

 **Contexte** : [Petauton, Geneviève \(collection numérisée d'affiches\)](#)

Foyers

Mandres-les-Roses

 **Contexte** : [Rapports Val-de-Marne](#)

Préfectures de la Seine et de la Seine-et-Oise, puis du Val-de-Marne > Direction des affaires générales, puis direction de la citoyenneté > Bureau des associations. Associations dissoutes, en sommeil ou transférées de l'arrondissement de Créteil : dossiers de déclaration

Beaucouze.

 **Contexte** : [Archives communales du département de Maine-et-Loire \(Pays de la Loire, France\) \(fonds d'archives\)](#)

Archives communales de Maine-et-Loire non déposées. > Communes sans services constitués.

Communailles-en-Montagne.

 **Contexte** : [a011488983055gfqwjg](#)

Archives communales déposées du Jura.

[Volk und Vaterland : Organ der Bewegung FD für den Westen. Ausgabe für den Sud-Westen / Komitee Freies Deutschland für den Westen. Toulouse1944-\[?\]](#)

1944-[?]

BDIC : F°P 292 RES

 **Contexte** : [Bibliothèque des périodiques](#)

a011379575801g6r7d3 > 1944

Synergie

1990-1998

Émission quotidienne d'entretiens avec différentes personnalités issues de la politique, des médias et des arts et présentée par Jean-Luc Hees. L'émission commence avec un éditorial de Jean-Luc Hees sur l'actualité. Puis a lieu l'entretien avec l'invité qui parle de sa propre actualité, de ses projets et Suvres. Enfin, l'émission se conclut avec une chronique liée à un jour fixe (écologie le lundi, cinéma le vendredi, etc.). Parmi les invités de l'émission, on peut trouver, entre autres, Harlem Désir, fondateur de SOS Racisme ; Souad Amidou, actrice d'origine marocaine (1990) ; Mikhail Rudv, pianiste d'origine

 **Contexte** : [Institut national de l'audiovisuel \(INA\) \(fonds d'archives\)](#)

Radio > Entretiens



Rue des Gardes - Destruction des immeubles

1994

Destruction des immeubles insalubres. Image réalisée depuis les toits de la rue Polonceau.

 1 média

 **Contexte** : [Lemesle, Bruno \(collection numérisée de photographies "Salut Barbès !"\)](#)

Destruction du bâti insalubre

Sami le pion

2002-2003

Série centrée sur un jeune Tunisien, Sami, qui obtient une bourse pour aller étudier en France et qui devient surveillant dans un grand lycée parisien. Sami est interprété par le Franco-Algéro-Marocain Faudel.

 **Contexte** : [Institut national de l'audiovisuel \(INA\) \(fonds d'archives\)](#)

Télévision > a011428670378pXgb82

Archives communales non-déposées de la Vienne.

 **Contexte** : [Archives communales du département de Vienne \(Nouvelle-Aquitaine, France\) \(fonds d'archives\)](#)

Approches 92 et dialogue islamo-chrétien

Ces dossiers présentent des documents relatifs au dialogue islamo-chrétien. La plupart émanent de l'association Approches 92, à laquelle contribue activement Saâd Abssi en tant que membre fondateur avec Michel Jondot, prêtre du diocèse de Nanterre.

 **Contexte** : [Abbsi, Saâd \(fonds d'archives\)](#)



Le cross de la Goutte d'Or - rue de Suez

1994

Enfants regardant passer les participants du cross de la Goutte d'Or depuis la fenêtre de leur appartement.

 1 mé...

 **Contexte** : [Lemesle, Bruno \(collection numérisée de photographies "Salut Barbès !"\)](#)

Images d'un quartier ancien > Le cross de la Goutte d'Or

Service des réquisitions - Réquisitions allemandes en Ile-et-Vilaine

Série W (archives contemporaines), versement 170 W.

 **Contexte** : [Départements de la région Bretagne \(fonds d'archives\)](#)

Pouvoirs, administrations et établissements locaux > Départements > Organismes temporaires de la période 1939-1950

Enfants assistés, pupilles, aide sociale à l'enfance, œuvres privées d'adoption (1809-1984)

 **Contexte** : [Archives départementales de Paris \(Ile-de-France, France\) \(fonds d'archives\)](#)

Préfecture > a011483977870btwu8p

Bergues-sur-Sambre.

 **Contexte** : [Archives communales du département de l'Aisne \(Hauts-de-France, France\) \(fonds d'archives\)](#)

Archives communales déposées de l'Aisne.

Madagascar

 **Contexte** : [a011437729609ay5WLy](#)

Libérations politiques > Afrique

Publications de l'Association de Culture Berbère du Val d'Oise

1991-2008

 **Contexte** : Association de Culture Berbère du Val d'Oise (ACBVO) (Val d'Oise, Ile-de-France, France) (fonds d'archives)

Série H.

 **Contexte** : Archives communales du département de l'Aveyron (Occitanie, France) (fonds d'archives)

Archives communales non déposées de l'Aveyron. > Archives communales de Rodez.

Tiercé.

 **Contexte** : Archives communales du département de Maine-et-Loire (Pays de la Loire, France) (fonds d'archives)

Archives communales de Maine-et-Loire non déposées. > Communes sans services constitués.

Provence-Alpes-Côte d'Azur

Direction de l'administration générale et de la réglementation, bureau des étrangers.

 **Contexte** : Archives départementales de Meurthe-et-Moselle (Lorraine, France) (fonds d'archives)

Archives publiques postérieures au 10 juillet 1940. > Préfecture.

Cachan

 **Contexte** : Archives communales du Val-de-Marne (Ile-de-France, France) (fonds d'archives)

Nord-Pas-de-Calais

Noyant-d'Allier.

 **Contexte** : Archives communales du département de l'Allier (Auvergne-Rhône-Alpes, France) (fonds d'archives)

Archives communales déposées.

CIMADE

2006

 **Contexte** : Scifo, Katia (fonds d'archives)

a011483096389FiRaCt

Vincennes

 **Contexte** : Archives communales du Val-de-Marne (Ile-de-France, France) (fonds d'archives)



Pertini, Sandro

Fascisme ; Mouvements antifascistes

1 mé...

Arrondissements de police (an XII-1814)

 **Contexte** : Départements de la région Bretagne (fonds d'archives)

Pouvoirs, administrations et établissements centraux > Archives du pouvoir exécutif, des ministères et administrations qui en dépendent > Ministère de l'Intérieur > Police générale

Archives communales non-déposées de la Somme.

 **Contexte** : Archives communales du département de la Somme (Hauts-de-France, France)

Service du travail obligatoire (STO).

 **Contexte** : Archives départementales de l'Aveyron (Occitanie, France) (fonds d'archives)

Série W. > a0115115161901mwhHo

Hénanbihen

Série 2 E dépôt (archives communales déposées).

 **Contexte** : Départements de la région Bretagne (fonds d'archives)

Pouvoirs, administrations et établissements locaux > Villes et communautés d'habitants > Côtes-d'Armor



« L'école buissonnière » - rue Polonceau

1994

Enfant du quartier jouant dans les échafaudages de la rue Polonceau. La photographie a été prise à un horaire où l'enfant devrait être à l'école.

 **Contexte** : Lemesle, Bruno (collection numérisée de photographies "Salut Barbès !")

Images d'un quartier ancien

Congrès des associations d'étrangers, Conseil national

1977-1998

 **Contexte** : Comité de liaison et d'action des étrangers (CLAE) (fonds d'archives)

Salle des archives

Série T.

 **Contexte** : Archives départementales de la Manche (Normandie, France) (fonds d'archives)

Cour prévôtale des Pyrénées-Orientales.

 **Contexte** : Archives départementales des Pyrénées-Orientales (Occitanie, France) (fonds d'archives)

Série U. > Juridictions d'exception.

Bonzee-en-Wœvre.

 **Contexte** : Archives communales du département de la Meuse (Lorraine, France) (fonds d'archives)

a011487340197PgESLv

Bulletin du Comité médico-social pour la santé des migrants

1977-1982

 **Contexte** : Fonds documentaire de l'association Relais 591968-2000 (fonds ouvert)

Ouvrages, méthodes de français et matériel pédagogique provenant de l'association « Solidarité Français migrants », 59 avenue Daumesnil, 75012 PARIS > Santé médico-sociale > Migrations Santé

Police, sûreté générale.

 **Contexte** : Archives départementales des Pyrénées-Orientales (Occitanie, France) (fonds d'archives)

Série Z. > Sous-préfecture de Céret.

Contrôle de l'esprit public.

 **Contexte** : Archives départementales des Hautes-Pyrénées (Occitanie, France) (fonds d'archives)

Série M. > Administration générale du département.

Aire.

 **Contexte** : [Archives communales du département des Ardennes \(Grand-Est, France\) \(fonds d'archives\)](#)

Archives communales déposées des Ardennes.

Conscription.

 **Contexte** : [Archives départementales de la Haute-Garonne \(Occitanie, France\) \(fonds d'archives\)](#)

Série R. > Préparation militaire et recrutement de l'armée.



Rue Marx Dormoy

1989

Après l'expulsion des habitants, l'appartement a été rendu inhabitable : murs perforés, planchers défoncés, mesures conservatoires anti-squats, dans l'attente de la démolition intégrale de l'immeuble.

 2 médias

 **Contexte** : [Lemesle, Bruno \(collection numérisée de photographies "Salut Barbès !"\)](#)

Destruction du bâti insalubre

Les fonds postérieurs à 1962 concernent les visites de journalistes sud-américains et de vétérinaires espagnols, les agents de voyage italiens, les cong...

 **Contexte** : [Archives communales du département des Hautes-Pyrénées \(Occitanie, France\) \(fonds d'archives\)](#)

Archives communales non-déposées des Hautes-Pyrénées. > Archives communales de Lourdes. > Lourdes.

Propagande de l'état français.

 **Contexte** : [Archives départementales de l'Aude \(Occitanie, France\) \(fonds d'archives\)](#)

Série MW.

Nomades.

 **Contexte** : [Archives départementales de l'Aveyron \(Occitanie, France\) \(fonds d'archives\)](#)

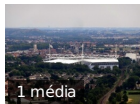
Série W. > Préfecture - Cabinet du préfet.

Vérification des installations électriques : rapports.

1997

 **Contexte** : [Association Rhône-Alpes pour le logement et l'insertion sociale \(ARALIS\) \(Métropole de Lyon, Rhône-Alpes, France\) \(fonds d'archives\)](#)

Sous-fonds du siège social (Espace des Brotteaux) > Service patrimoine (35 ml) > Établissements : dossiers collectifs > Aménagements et travaux : dossiers techniques et fournisseurs



Stade Félix Bollaert (Lens, Pas-de-Calais)

 1 média

Établissements

 **Contexte** : [Archives départementales de Seine-et-Marne \(Ile-de-France, France\) \(fonds d'archives\)](#)

Préfecture > Tous bureaux confondus > Enseignement, culture et sports

Muong Lao = La Nation lao. Fontenay-sous-Bois1983-1985

1983-1985

BDIC : F°P 4341 {n°1, 1983 }


BnF, site François-Mitterrand : Rez de jardin - Magasin - FOL-JO-26185 { n° 1, 1983-n° 19, 1985 }

 **Contexte** : [Bibliothèque des périodiques](#)

1981-1990 > 1983

Série V.

 **Contexte** : [Archives départementales de Lozère \(Occitanie, France\) \(fonds d'archives\)](#)

 **Contexte** : [Archives départementales de Charente-Maritime \(Nouvelle-Aquitaine, France\) \(fonds d'archives\)](#)
Série W.

Bureau du logement et des affaires foncières

Le versement 1165 W contient des dossiers de vente ou d'acquisition de terrains ou biens immeubles par l'État ou les communes. La liste fait apparaître les noms des parties contractantes, la ville où se situent les biens, la date et les références des actes. Parmi les sociétés intéressant particulièrement l'histoire de l'immigration et les étrangers en France, notons trois actes passés par la Sonacotra sans oublier les nombreux actes faisant intervenir des individus. Le versement 1319 W est composé de dossiers d'enquêtes, de principe et d'action pour la résorption de l'habitat insalubre, classés par villes nuis

 **Contexte** : [Archives départementales de la Seine-Saint-Denis \(Ile-de-France, France\) \(rapports d'archives\)](#)
Préfecture > Direction de l'administration générale

Armenia. Marseille[s.n.], 1974-[?]1971-1978


1971-1978

BDIC : 4 P 8732 { n° 1, 1974 - n° 6, 1975 ; n° 8, 1975 ; n° 10, 1975 - n° 26, 1977 ; n° 29, 1977 - n° 36, jul-1978 [Lac. 2%] }

BnF, site François-Mitterrand : Rez-de-jardin - magasin FOL- JO- 16735 { n° 1, déc. 1971 - 2e série, n° 36, 1978 }

 **Contexte** : [Bibliothèque des périodiques](#)
1971-1980 > 1974

Nompatelize.


 **Contexte** : [Archives communales du département des Vosges \(Lorraine, France\) \(fonds d'archives\)](#)
a011487340318UZQqp3



Coucher de soleil sur Montmartre - rue Stéphenson

2010

Vision de la basilique du sacré-cœur de Montmartre. Prise de vue réalisée à travers un vasistas en verre ancien, depuis le 5ème étage d'un immeuble de la rue Stéphenson.

 **Contexte** : [Lemesle, Bruno \(collection numérisée de photographies "Salut Barbès !"\)](#)
Images du quartier rénové > Coucher de soleil



Warda

1960-1990

Née en 1940 d'un père algérien et d'une mère libanaise, Warda connaît dans son enfance parisienne les milieux nationalistes et artistiques de l'immigration algérienne en France. Elle commence sa carrière dans le cabaret de son père, le Tām Tām au Quartier latin. Sa mère lui transmet le goût de la chanson moyen-orientale dont elle apprend le répertoire. Forte de deux cultures, elle chante les succès de la chanson de l'exil aussi bien que ceux de Mohamed Abdelwahab, idole du monde arabe. Renérée par Ahmed Hachlaf, elle connaît vite le succès et entre

 **Contexte** : [Anemiche, Mohand \(collection numérisée de photographies\)](#)
Portraits d'artistes

Moras-en-Valloire.

 **Contexte** : [Archives communales du département de la Drôme \(Auvergne-Rhône-Alpes, France\) \(fonds d'archives\)](#)
Archives communales de la Drôme non déposées. > Communes sans services constitués.

Lettre A

Activités du Comité permanent de professionnalisation (CPP)

2000-2005

Travaux des réunions, préparation des RIA (Rencontres-Inter-AeFTI), convocations et ordre du jour des réunions, comptes rendus.

 **Contexte** : [Association pour l'enseignement et la formation des travailleurs immigrés et leurs familles \(Fédération AEFTI\) \(fonds d'archives\)](#)
Activités

Blanchard, Marc

1972

 **Contexte** : [Centre d'histoire du travail \(CHT\) \(Loire-Atlantique, Pays de la Loire, France\) \(fonds d'archives\)](#)

Correspondance générale

 **Contexte** : Archives départementales de Seine-et-Marne (Seine-et-Marne, Ile-de-France, France) (fonds d'archives)

Cabinet du préfet > 1945-1975 : politique étrangère et décolonisation (série W) > Suivi des affaires nord-africaines > Correspondance, documentation et statistiques

Délégation de Midi-Pyrénées du CNMF puis ASCSMF (Association socio-culturelle de solidarité avec les Maghrébins de France)

1972-2001

Située à Toulouse et présidée notamment par le colonel ETTORI, Yvan DURAND, Gilbert CHAUMONT puis le Colonel HARMEL.

 **Contexte** : Comité national pour les musulmans français (CNMF) (fonds d'archives)

Relations extérieures

Union féminine civique et sociale (UFCS) (fonds d'archives)

1925-1998

Le fonds renseigne sur le fonctionnement de l'administration et de la gestion de l'association, ainsi que sur ses activités.

O.D.ŸS.I. info / Organization of democratic youth and students of Iran. Berlin1976-[?]

1976-[?]

BDIC : 4°P 9533

 **Contexte** : Bibliothèque des périodiques

1971-1980 > 1976

Les Bistrots de l'Histoire : archives 2001-2002 [déposées aux Archives de Saint-Brieuc]

 **Contexte** : Départements de la région Bretagne (fonds d'archives)

Acteurs privés > Associations, collectifs et fondations > Les Bistrots de l'histoire et les bistrots de vie du Pays Briochin (association)

Bissy-la-Maconnaise.

 **Contexte** : Archives communales du département de Saône-et-Loire (Bourgogne-Franche-Comté, France) (fonds d'archives)

Archives communales déposées de Saône-et-Loire.

Formations sanitaires.

 **Contexte** : Archives départementales des Pyrénées-Atlantiques (Nouvelle-Aquitaine, France) (fonds d'archives)

a0115115165980EUY68 > Administration générale du département. > Guerre de 1914-1918.

La Nouvelle Belgique. Paris1915-1916

1915-1916

BnF, site François-Mitterrand : Rez-de-jardin - magasin JO- 10445 { mai 1915 (I, n°1) - juin 1916 [II, n° 55] ; mq n° 48 }

 **Contexte** : Bibliothèque des périodiques

1911-1920 > 1915

Direction de la réglementation, Bureau de l'état civil (1ère direction, 3e bureau).

 **Contexte** : Archives départementales des Ardennes (Grand-Est, France) (fonds d'archives)

a011511858723Z79En0 > Préfecture.

Police - Justice

 **Contexte** : Fédération des associations de solidarité avec les travailleurs immigrés (FASTI) (fonds d'archives)

Commission jeunesse

Visites

 **Contexte** : Archives départementales du Val-de-Marne (Ile-de-France, France) (fonds d'archives)

Préfectures de la Seine et de la Seine-et-Oise, puis du Val-de-Marne > Cabinet du préfet > Service de presse, puis Bureau de la communication > Visites du préfet : dossiers documentaires et préparatoires

Inspection du travail

 **Contexte** : [Départements de la région Bretagne \(fonds d'archives\)](#)

Pouvoirs, administrations et établissements locaux > Départements > Administrations départementales déconcentrées > * Administration du travail > Direction départementale du Travail, de l'Emploi et de la Formation professionnelle (DDTEFP) du Finistère



n°46-47 (automne-hiver 2004-2005)

2004-2005

1 média

 **Contexte** : [Association de Culture Berbère \(ACB\) \(collection numérisée de périodiques\)](#)

Actualités et culture berbères / Association de culture berbère (ACB). 1997-9999

Organisation du travail.

 **Contexte** : [Archives départementales de l'Aveyron \(Occitanie, France\) \(fonds d'archives\)](#)

a011511516190qSngvR > Travail, main-d'œuvre.

Mercy-le-Haut.

 **Contexte** : [Archives communales de Meurthe-et-Moselle \(Lorraine, France\) \(fonds d'archives\)](#)

Travaux.

 **Contexte** : [Association Rhône-Alpes pour le logement et l'insertion sociale \(ARALIS\) \(Métropole de Lyon, Rhône-Alpes, France\) \(fonds d'archives\)](#)

Sous-fonds du siège social (Espace des Brotteaux) > Service patrimoine (35 ml) > Établissements, dossiers particuliers : création, travaux, fonctionnement, transformations... > Foyer Pressensé à Villeurbanne

« Enquête Servier »

1971-1985

 **Contexte** : [Comité national pour les musulmans français \(CNMF\) \(fonds d'archives\)](#)

Activités

Saint-Max.

 **Contexte** : [Archives communales de Meurthe-et-Moselle \(Lorraine, France\) \(fonds d'archives\)](#)

Etude de maître Victor Gros, notaire à Saint-Aventin.

 **Contexte** : [Archives départementales de la Haute-Garonne \(Occitanie, France\) \(fonds d'archives\)](#)

Série E. > Archives notariales.

L'Appello del recluso : Rivista trimestrale dei patronati. Malakoff1932

1932

BDIC : 4°P 7876

BnF, site François-Mitterrand : Rez-de-jardin - magasin JO- 64190 { janv./mars 1932 [I, n °1] }

 **Contexte** : [Bibliothèque des périodiques](#)

1931-1940 > a011379575801szm4I3

Mantoche.

 **Contexte** : [Archives communales du département de Haute-Saône \(Bourgogne-Franche-Comté, France\) \(fonds d'archives\)](#)

Archives communales déposées de la Haute-Saône.

Collectif d'information sur la prison d'Arenc (collection de périodiques numérisés)

1977

 **Contexte** : [Bibliothèque des périodiques](#)

1931-1940 > 1933



[Abdülmecit II](#)

1 média



[Cour de récréation - rue Richomme](#)

2006

4 médias

 **Contexte** : [Lemesle, Bruno \(collection numérisée de photographies "Salut Barbès !"\)](#)

L'école maternelle

[Ports de Brest et de Lorient \[...\]](#)

 **Contexte** : [Départements de la région Bretagne \(fonds d'archives\)](#)

Pouvoirs, administrations et établissements centraux > Archives du pouvoir exécutif, des ministères et administrations qui en dépendent > Ministère de la Défense > Arrondissement de la Marine de Brest [fonds conservés à Brest] > Documents figurés

[Cogna.](#)

 **Contexte** : [a011488983055gfwjg](#)

Archives communales déposées du Jura.

[Archives restituées par la Russie - Direction de la Sûreté nationale \(1887-1942\)](#)

 **Contexte** : [Départements de la région Bretagne \(fonds d'archives\)](#)

Pouvoirs, administrations et établissements centraux > Archives du pouvoir exécutif, des ministères et administrations qui en dépendent > Ministère de l'Intérieur > Intérieur

[Surveillance](#)

 **Contexte** : [Archives départementales de Seine-et-Marne \(Seine-et-Marne, Ile-de-France, France\) \(fonds d'archives\)](#)

Police > 1800-1945 : affirmation et rivalité des nations en Europe (4M) > Réfugiés antifranquistes espagnols

[Série H.](#)

 **Contexte** : [Archives communales du département des Alpes-Maritimes \(Provence-Alpes-Côte d'Azur, France\) \(fonds d'archives\)](#)

Archives communales non déposées des Alpes-Maritimes. > Archives communales de Grasse.



[Rue Saint Bruno](#)

2010

Une femme se promène dans la rue Saint Bruno en compagnie de ses enfants. Son visage est couvert d'une burka. Scène de rue très rare, observée plusieurs fois par le photographe.

1 média

 **Contexte** : [Lemesle, Bruno \(collection numérisée de photographies "Salut Barbès !"\)](#)

Images du quartier en rénovation

[Balachova, Tania](#)

Théâtre